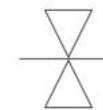




# STUDIE REVITALIZACE LOKALITY U KAŠTANU

architektonická studie / návrh studia momentura



projekt  
Studie revitalizace lokality Kaštanu

fáze projektu  
architektonická studie

klient  
Město Humpolec  
IČO: 002 48 266  
se sídlem Horní náměstí 300, 396 22 Humpolec  
zastoupeno starostou Ing. Petrem Machkem  
a místostarostou Václavem Křivánkem

lokality  
U Kaštanu, Humpolec

architekt  
momentura s.r.o.  
IČO: 05113954  
Holandská 115/18, Praha 10 - Vršovice, 101 00  
+420 739 233 719  
atelier@momentura.cz  
www.momentura.cz

datum  
Říjen 2025



## KONTEXT

|                              |    |
|------------------------------|----|
| Širší vztahy                 | 13 |
| Historické mapy              | 15 |
| Ortofotomapa lokality        | 17 |
| Katastrální mapa             | 19 |
| Čísla popisná                | 21 |
| Územní plán města            | 23 |
| ÚP - Textová část            | 25 |
| Majetkové vztahy             | 27 |
| Polohopis řešeného území     | 29 |
| Inženýrské sítě              | 31 |
| Projekty v blízkém okolí     | 33 |
| Fotografie stávajícího stavu | 35 |

## PRŮZKUMY A ANALÝZY

|              |    |
|--------------|----|
| SWOT analýza | 39 |
|--------------|----|

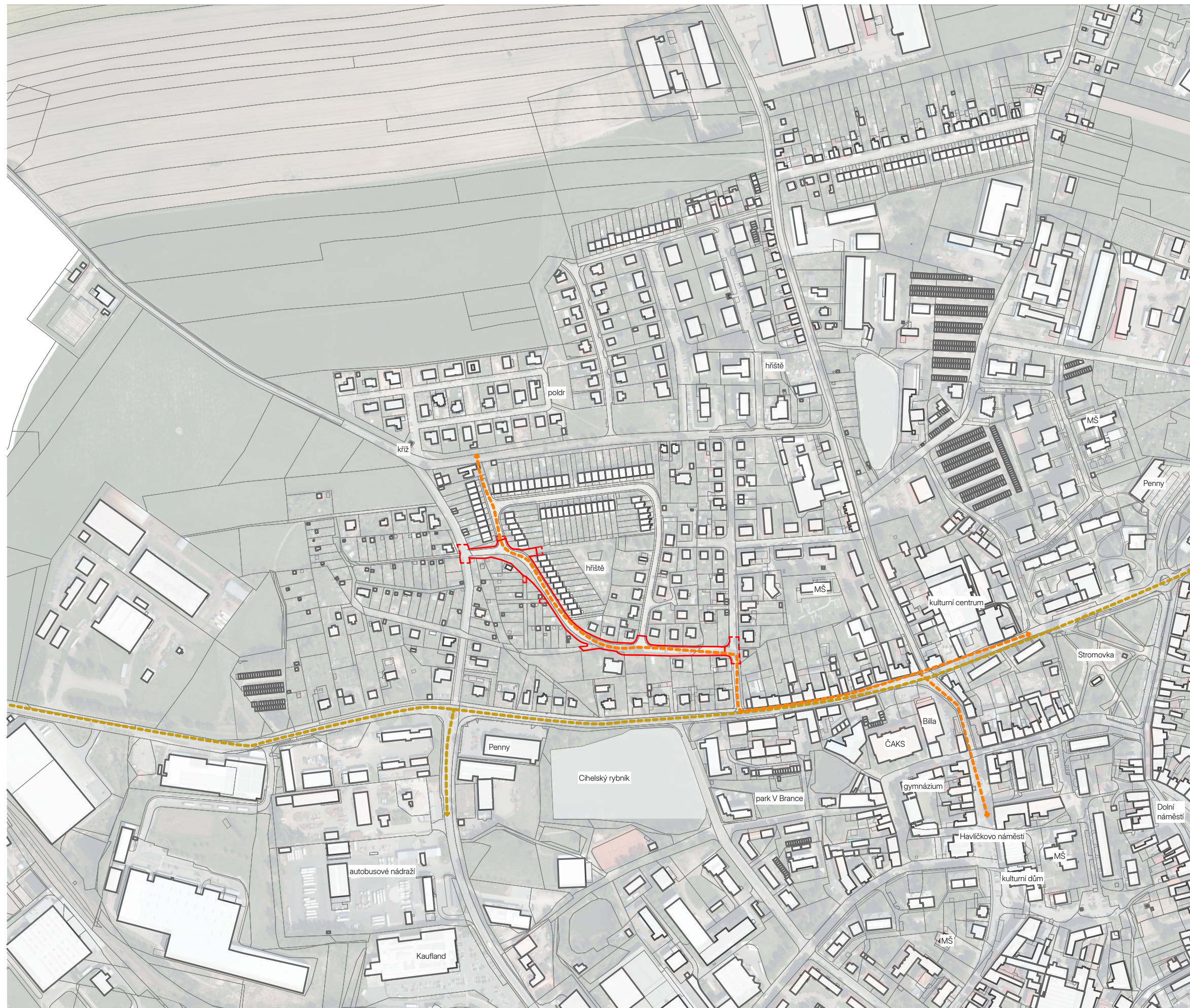
## NÁVRH STAVBY

|                                       |    |
|---------------------------------------|----|
| Autorská zpráva                       | 43 |
| Situace                               | 45 |
| Pohled z ptačí perspektivy            | 47 |
| Situace, zoom A                       | 49 |
| Situace, zoom B                       | 51 |
| Situace, zoom C                       | 53 |
| Pohled od ulice Zahradní              | 55 |
| Pohyb v území / doprava               | 57 |
| Řezy územím                           | 59 |
| Pohled ulici vedle místa u kaštanu    | 61 |
| Schéma zeleně                         | 63 |
| Pohled na křižovatku s ulicí Jiřickou | 65 |
| Modrá infrastruktura                  | 67 |
| Schéma osvětlení                      | 69 |
| Odpadové hospodářství                 | 71 |
| Detail ulice                          | 73 |
| Detail schodiště u kaštanu            | 75 |
| Detail konstrukce u odpadů            | 77 |
| Materiálové řešení                    | 79 |
| Výběr prvků mobiliáře                 | 81 |
| Doporučení do dalších fází            | 83 |

## OBSAH



**KONTEXT**



LEGENDA ČAR A ZNAČEK:

- řešené území
- rozšířené území-důležité vazby
- parcelace KN
- hranice budov
- ⇄ hlavní komunikace v obci
- ⇄ hlavní pěší trasy
- ⇄ cyklotrasy
- železniční trať
- vodní plocha
- autobusová zastávka
- železniční stanice

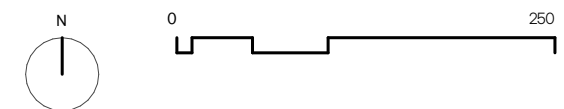
Ulice U Kaštanu se nachází v severní části města Humpolec, v přímé návaznosti na centrum města. Urbanistická struktura oblasti je definována přechodem mezi historickým jádrem a rezidenčními čtvrtěmi druhé poloviny 20. století.

V severní části ulice U Kaštanu navazuje na silnici vedoucí na Jiřice a dále se napojující na dálnici do Prahy, v jižní části je napojena na hlavní městskou komunikaci, silnici Pražská. Proto má oblast i přes její klidnější a odlehlý charakter, dobrou dopravní dostupnost.

Veřejný prostor ulice je formován převážně obytnou zástavbou, stromy a menšími předzahrádkami. Dominantou je svažitosť terénu a také vzrostlá zeleň – kaštiny (jak název napovídá), které ulici dodávají charakter a identitu. Parcely mají pravidelný půdorysný rytmus, který odpovídá etapovitě výstavbě rodinných domů a řadových domů.

Společně s ulicí Jiřická tvoří ulice U Kaštanu uzavřený celek zástavby jak řadových domů, tak soliterních rodinných domů s veřejným prostorem - hřištěm uprostřed.

Data převzata z CUZK, aktuální ke dni 7. 6. 2025.



NÁZEV PROJEKTU  
**Studie revitalizace U Kaštanu**

ARCHTEKT  
 momentura s.r.o.; Holandská 115/18, Praha 101 00  
 +420 739 233 719; atelier@momentura.cz

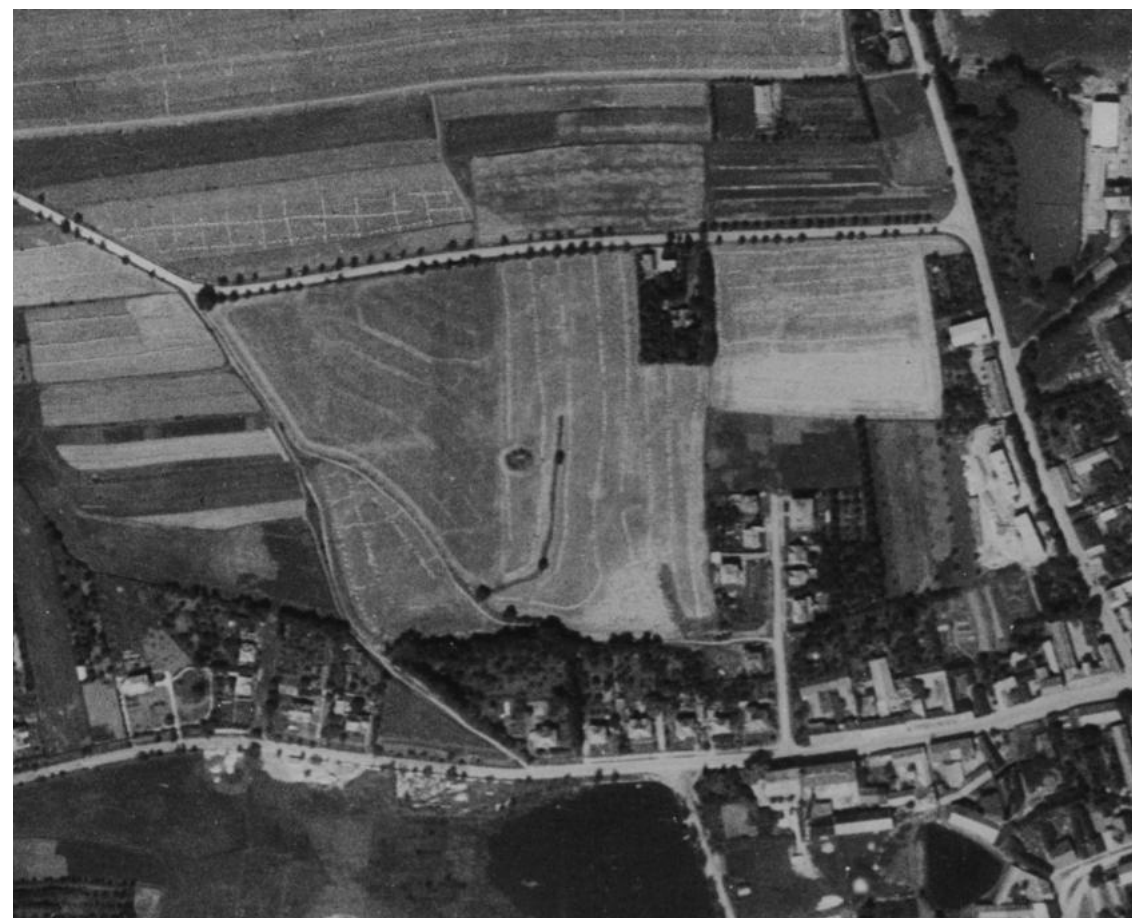
KLIENT  
 Město Humpolec; Ing. Petr Machek  
 Horní náměstí 300 Humpolec 396 22

MĚŘÍTKO  
 1:5000

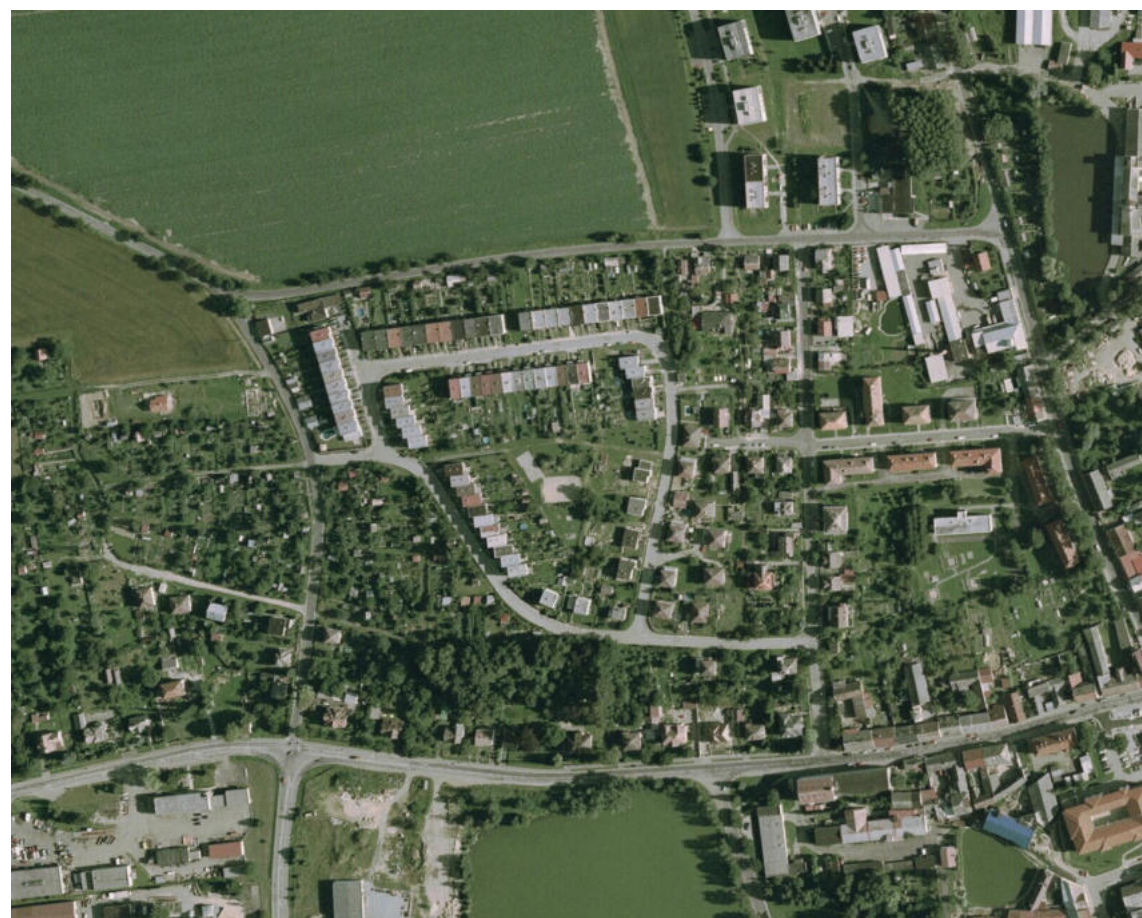
## Širší vztahy



1838



1950-53



2002-2003



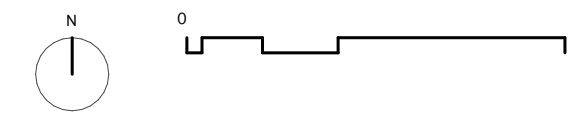
2019-2021

Historicky byla oblast Na Vršku tvořena převážně zemědělskou půdou s hlavními cestami vedoucími z města a k místním rybníkům (Cihelský, Barevna). Domy zde byly převážně solitérní. Z map je patrné, že část historických ulic byla zachována dodnes, stejně tak i ulice U Kaštanu je patrná již z Císařského mapování.

Nová čtvrť ze vznikla v návaznosti na poválečný rozvoj města a výstavbu nových obytných zón. Výrazný nárůst zástavby zde uštal v 60.–80. letech, kdy byla potřeba nových bytových kapacit a individuální výstavby pro místní obyvatele.

Název „U Kaštanu“ odkazuje na původní alej kaštanů, které se v některých případech dochovaly a tvoří důležitý krajinný prvek.

Nově v severní části lokality vzniká individuální výstavba rodinných domů.





NÁZEV PROJEKTU  
Studie revitalizace U Kaštanu  
ARCHTEKT  
momentura s.r.o.; Holandská 115/18, Praha 101 00  
+420 739 233 719; atelier@momentura.cz  
KLIENT  
Město Humpolec; Ing. Petr Machek  
Horní náměstí 300 Humpolec 396 22  
MĚŘÍTKO

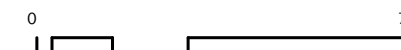
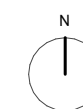
## Historické mapy



LEGENDA ČAR A ZNAČEK:

-  řešené území
-  rozšířené území-důležité vazby

Data převzata z CUZK, aktuální ke dni 6. 2. 2025.



NÁZEV PROJEKTU

Studie revitalizace U Kaštanu

ARCHTEKT

momentura s.r.o.; Holandská 115/18, Praha 101 00  
+420 739 233 719; atelier@momentura.cz

KLIENT

Město Humpolec; Ing. Petr Machek  
Horní náměstí 300 Humpolec 396 22

MĚŘÍTKO

1:1500

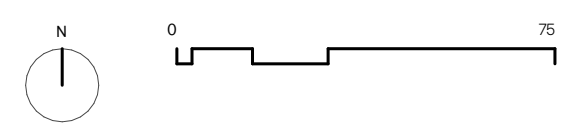
Ortofotomapa lokality



- LEGENDA ČAR:**
- hranice KN
  - věcné břemeno KN
  - okolní domy
  - hranice řešeného území
  - hranice rozšířeného území

**LEGENDA ZKRATEK:**  
 p.č.00/ parcelní číslo podle KN  
 0

Data převzata z CUZK, aktuální ke dni 7. 6. 2025.



**NÁZEV PROJEKTU**  
 Studie revitalizace U Kaštanu

**ARCHTEKT**  
 momentura s.r.o.; Holandská 115/ 18, Praha 101 00  
 +420 739 233 719; atelier@momentura.cz

**KLIENT**  
 Město Humpolec; Ing. Petr Machek  
 Horní náměstí 300 Humpolec 396 22

**MĚŘÍTKO**  
 1:1500

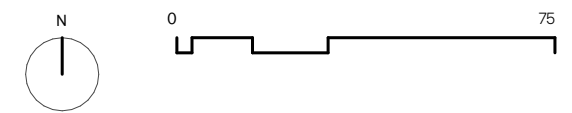
# Katastrální mapa



LEGENDA ČAR:  
 — hranice KN  
 □ okolní domy  
 □ hranice řešeného území  
 □ hranice rozšířeného území

LEGENDA ZKRATEK:  
 000 číslo popisné KN  
 st.000 číslo stavební parcely KN  
 00/0 číslo pozemkové parcely KN

Data převzata z CUZK, aktuální ke dni 7. 6. 2025.



NÁZEV PROJEKTU  
 Studie revitalizace U Kaštanu  
 ARCHTEKT  
 momentura s.r.o.; Holandská 115/18, Praha 101 00  
 +420 739 233 719; atelier@momentura.cz  
 KLIENT  
 Město Humpolec; Ing. Petr Machek  
 Horní náměstí 300 Humpolec 396 22  
 MĚŘÍTKO  
 1:1500

# Čísla popisná



### 15. PLOCHY DOPRAVNÍ INFRASTRUKTURY - MÍSTNÍ DM

#### Hlavní využití:

Pozemní komunikace, manipulační plochy a parkovací plochy.

#### Přípustné využití:

- silnice, místní a účelové komunikace a cesty
- manipulační a parkovací plochy
- chodníky a cyklostezky
- garáže
- nádraží a stanoviště autobusové dopravy
- součásti komunikace, manipulačních a parkovacích ploch, cyklostezek a chodníků, např. náspy, zářezy, opěrné zdi, mosty, protihlukové stěny a bariéry, doprovodná a izolační zeleň
- stavby a zařízení související s provozem na pozemních komunikacích
- stavby a zařízení sloužící k provozu parkovacích ploch
- stavby a zařízení související s křížením dopravní a technické infrastruktury
- podzemní stavby veřejné technické infrastruktury
- přístřešky sloužící veřejné dopravě
- veřejná prostranství a stavby a zařízení související s účelem veřejných prostranství

#### Nepřípustné využití:

Stavby a činnosti nesouvisející s hlavním a přípustným využitím, zejména:

- bytové domy
- rodinné domy
- stavby pro rodinnou rekreaci
- stavby občanského vybavení
- zahrádkářské kolonie
- stavby ubytovacích zařízení
- autoopravny, autoservisy a čerpací stanice pohonných hmot
- stavby pro výrobu a skladování
- stavby a zařízení pro výrobu energie z obnovitelných zdrojů
- zemědělské stavby
- stavby a zařízení lesního hospodářství
- stavby a zařízení technické infrastruktury, které nejsou uvedeny v přípustném využití

#### Podmínky prostorového uspořádání včetně základních

##### podmínek ochrany krajinného rázu

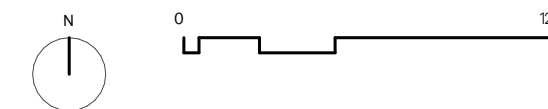
- nejsou stanoveny

### LEGENDA



| stav plochy | návrh plochy | rezerva územní stavby | způsobem využití                                      |
|-------------|--------------|-----------------------|---|
| BH          | BH           |                       | plochy bydlení - v bytových domech                    |
| BI          | BI           | (BI)                  | plochy bydlení - v rodinných domech                   |
| RI          | RI           |                       | plochy rekreace - individuální                        |
| RH          | RH           |                       | plochy rekreace - hromadné                            |
| RZ          | RZ           |                       | plochy rekreace - zahrádkářské kolonie                |
| RI          | RI           |                       | plochy rekreace - přírodního charakteru               |
| OV          | OV           |                       | plochy občanského vybavení                            |
| OS          | OS           | (OS)                  | plochy občanského vybavení - sport a tělovýchova      |
| OH          | OH           |                       | plochy občanského vybavení - hřbitov                  |
| SC          | SC           |                       | plochy smíšené obytné - centrální                     |
| SCp         | SCp          |                       | plochy smíšené obytné - centrální - pívovar           |
| SM          | SM           |                       | plochy smíšené obytné - městské                       |
| SV          | SV           | (SV)                  | plochy smíšené obytné - venkovské                     |
| DS          | DS           |                       | plochy dopravní infrastruktury - silniční             |
| DM          | DM           | (DS)                  | koridory dopravní infrastruktury - silniční           |
| DM          | DM           |                       | plochy dopravní infrastruktury - místní               |
| DI          | DI           |                       | plochy dopravní infrastruktury - železniční           |
| TI          | TI           |                       | plochy technické infrastruktury                       |
| VL          | VL           | (VL)                  | plochy výroby a skladování - lehký průmysl            |
| VD          | VD           | (VD)                  | plochy výroby a skladování - pívovar                  |
| VZ          | VZ           |                       | plochy výroby a skladování - drobná a řemeslná výroba |
| VZ          | VZ           |                       | plochy výroby a skladování - zemědělské               |
| PV          | PV           |                       | plochy veřejných prostranství                         |
| ZV          | ZV           |                       | plochy veřejných prostranství - veřejná zeleň         |
| ZS          | ZS           |                       | plochy systému sídelní zeleň                          |

Data převzata z MÚ Humpolec (úp po změnách 13. 12. 2021), aktuální ke dni 10. 6. 2025.



NÁZEV PROJEKTU  
Studie revitalizace U Kaštanu

ARCHTEKT  
momentura s.r.o.; Holandská 115/18, Praha 101 00  
+420 739 233 719; atelier@momentura.cz

KLIENT  
Město Humpolec; Ing. Petr Machek  
Horní náměstí 300 Humpolec 396 22

MĚŘÍTKO  
1:2500

## Územní plán města

## 2. PLOCHY BYDLENÍ - V RODINNÝCH DOMECH BI

způsob využití

### Hlavní využití:

Bydlení v rodinných domech.

### Přípustné využití:

- rodinné domy  
- související občanské vybavení a služby, které jsou slučitelné s bydlením a nesnižují kvalitu obytného prostředí např. zvýšenou hladinou hluku, prachu a zvýšenými nároky na nákladní dopravu a slouží zejména obyvatelům ve vymezené ploše - např. kancelář, archiv, kadeřnictví, ordinace  
- stavby související s hlavním využitím, např.: garáže, přístřešky pro auta, bazény - penziony a ubytování v soukromí do počtu 12 lůžek  
- související veřejná prostranství a zeleň na veřejných prostranstvích  
- sídelní zeleň  
- stavby a zařízení pro sport a tělovýchovu sloužící zejména obyvatelům ve vymezené ploše  
- související technická a dopravní infrastruktura včetně stezek pro pěši a cyklisty podzemní  
stavby veřejné technické infrastruktury  
- protihluková a protipovodňová opatření

### Podmíněně přípustné využití:

- fotovoltaické elektrárny, pokud jsou doplňujícím zařízením staveb hlavního využití a jsou jejich součástí nebo jsou umístěny v zastavěné ploše staveb hlavního využití

### Nepřípustné využití:

Stavby a činnosti nesouvisející s hlavním, přípustným a podmíněně přípustným využitím, zejména:  
- bytové domy  
- stavby pro rodinnou rekreaci  
- řadové a hromadné garáže  
- hotely, motely a ostatní stavby ubytovacích zařízení, které nejsou uvedeny v přípustném využití, zejména ubytovny, kempy a skupiny chat nebo bungalovů  
- zahrádkářské kolonie  
- stavby pro výrobu a skladování  
- stavby a zařízení pro výrobu energie z obnovitelných zdrojů, které nejsou uvedeny v podmíněně přípustném využití  
- zemědělské stavby  
- stavby a zařízení lesního hospodářství  
- stavby autoopraven, autoservisů a čerpacích stanic pohonných hmot  
- stavby se zvýšenými nároky na nákladní dopravu a hygienu prostředí

### podmínky prostorového uspořádání včetně základních podmínek ochrany krajinného rázu

- výšková regulace hladiny zástavby: nejvýše dvě nadzemní podlaží a podkroví  
- rozmezí výměry pro vymezení stavebních pozemků: 200 až 1200 m2  
- intenzita využití stavebního pozemku nesmí být vyšší než 30 %  
- koeficient zeleně nesmí být nižší než 60 %  
- Podmínka intenzity využití stavebního a podmínka koeficientu zeleně se nevztahují na plochy P9, P10, Z34 a Z35 a plochu, kde je předepsáno zpracování územní studie US11. Podmínky budou stanoveny v rámci předepsaných územních studií, jejichž zpracováním je podmíněno rozhodování o využití území. Pokud by uplynula lhůta pro pořízení studie a studie by nebyla registrována, platí pro uvedené plochy výše uvedené podmínky prostorového uspořádání.  
- nové stavby budou odpovídat způsobu využití a nebudou mít negativní dopad na charakter a ráz bezprostředního okolí stavby  
- nové stavby v blízkém okolí nemovitých kulturních památek a památek místního významu nebudou přesahovat výškovou hladinu okolní stávající zástavby a nebudou působit jako rušivý prvek zástavb

## 8. PLOCHY OBČANSKÉHO VYBAVENÍ - SPORT A TĚLOVÝCHOVA OS

způsob využití

### Hlavní využití:

Stavby a zařízení pro sport, tělovýchovu a rekreaci obyvatel.

Přípustné využití:

- stavby a zařízení pro sport a tělovýchovu

- hřiště, sportoviště, rekreační louky

- sportovně rekreační areály, koupaliště, kynologické areály, cvičiště

- související občanské vybavení

- stavby souvisejících ubytovacích zařízení

- integrovaný byt správce

- související veřejná prostranství

- sídelní zeleň

- související dopravní a technická infrastruktura

- podzemní stavby veřejné technické infrastruktury

- stezky pro pěši a cyklisty

### Podmíněně přípustné využití:

- fotovoltaické elektrárny, pokud jsou doplňujícím zařízením staveb hlavního využití

a jsou

jejich součástí nebo jsou umístěny v zastavěné ploše staveb hlavního využití

### Nepřípustné využití:

Stavby a činnosti nesouvisející s hlavním, přípustným a podmíněně přípustným

využitím,

zejména:

- bytové domy

- rodinné domy

- stavby pro rodinnou rekreaci

- zahrádkářské kolonie

- stavby občanského vybavení, které nejsou uvedeny v přípustném využití

- stavby pro výrobu a skladování

- stavby a zařízení pro výrobu energie z obnovitelných zdrojů, které nejsou uvedeny

v podmíněně přípustném využití

- zemědělské stavby

- stavby a zařízení lesního hospodářství

- stavby autoopraven, autoservisů a čerpacích stanic pohonných hmot

- stavby se zvýšenými nároky na nákladní dopravu a hygienu prostředí

### Podmínky prostorového uspořádání včetně základních podmínek ochrany krajinného rázu

#### krajinného rázu

- výšková regulace hladiny zástavby: nejvýše dvě nadzemní podlaží a podkroví,

sportovní

haly bez výškového omezení

## 22. PLOCHY VEŘEJNÝCH PROSTRANSTVÍ - VEŘEJNÁ ZELEŇ ZV

způsob využití

### Hlavní využití:

Veřejná prostranství převážně pro relaxaci obyvatel.

### Přípustné využití:

- veřejná prostranství

- veřejná a vyhrazená zeleň, park

- stavby a zařízení pro odpočinek, relaxaci a sportovní vyžití obyvatel

- veřejně přístupné přístřešky

- stavby pro občerstvení

- dětská hřiště a hřiště pro mládež

- související dopravní a technická infrastruktura

- podzemní stavby veřejné technické infrastruktury

- stezky pro pěši a cyklisty

### Podmíněně přípustné využití:

- zalesnění a nové vodní plochy za podmínky, že budou řešeny mimo plochy s

výskytem

zvláště chráněných druhů rostlin a plochy, kde by v důsledku nových opatření došlo

ke

snížení druhové rozmanitosti

### Nepřípustné využití:

Stavby a činnosti nesouvisející s hlavním a přípustným využitím, zejména:

- bytové domy

- rodinné domy

- stavby pro rodinnou rekreaci

- stavby občanského vybavení

- stavby ubytovacích zařízení

- zahrádkářské kolonie

- stavby pro výrobu a skladování

- stavby a zařízení pro výrobu energie z obnovitelných zdrojů

- zemědělské stavby

- stavby a zařízení lesního hospodářství

- stavby autoopraven, autoservisů, čerpacích stanic pohonných hmot a garáží

### Podmínky prostorového uspořádání včetně základních podmínek ochrany krajinného rázu

- nejsou stanoveny

NÁZEV PROJEKTU

Studie revitalizace U Kaštanu

ARCHTEKT

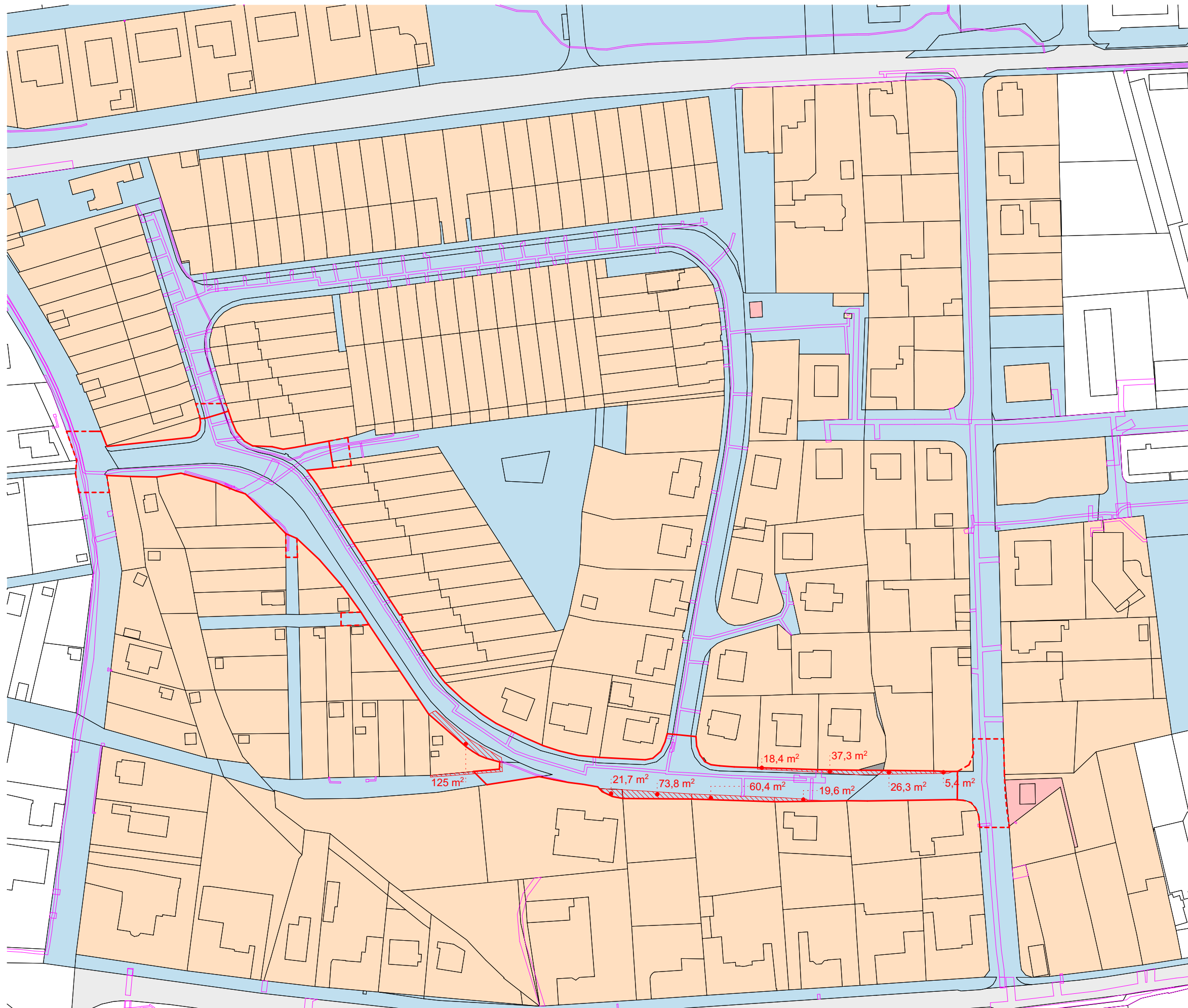
momentura s.r.o.; Holandská 115/ 18, Praha 101 00  
+420 739 233 719; atelier@momentura.cz

KLIENT

Město Humpolec; Ing. Petr Machek  
Horní náměstí 300 Humpolec 396 22

MĚŘÍTKO

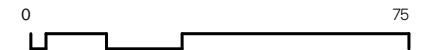
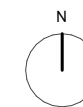
# ÚP - Textová část



LEGENDA ČAR:

- hranice KN
- věcné břemeno KN
- ▭ hranice řešeného území
- Česká Republika/soukromý vlastník
- Kraj Vysočina
- Město Humpolec
- Soukromý vlastník
- EG.D, s.r.o.
- Gas Distribution s.r.o.
- ▨ Přesah soukromých vlastníků do pozemků města Humpolec
- x.m<sup>2</sup> přibližná výměra přesahu

Data převzata z CUZK, aktuální ke dni 7. 6. 2025.



NÁZEV PROJEKTU

Studie revitalizace U Kaštanu

ARCHTEKT

momentura s.r.o.; Holandská 115/18, Praha 101 00  
+420 739 233 719; atelier@momentura.cz

KLIENT

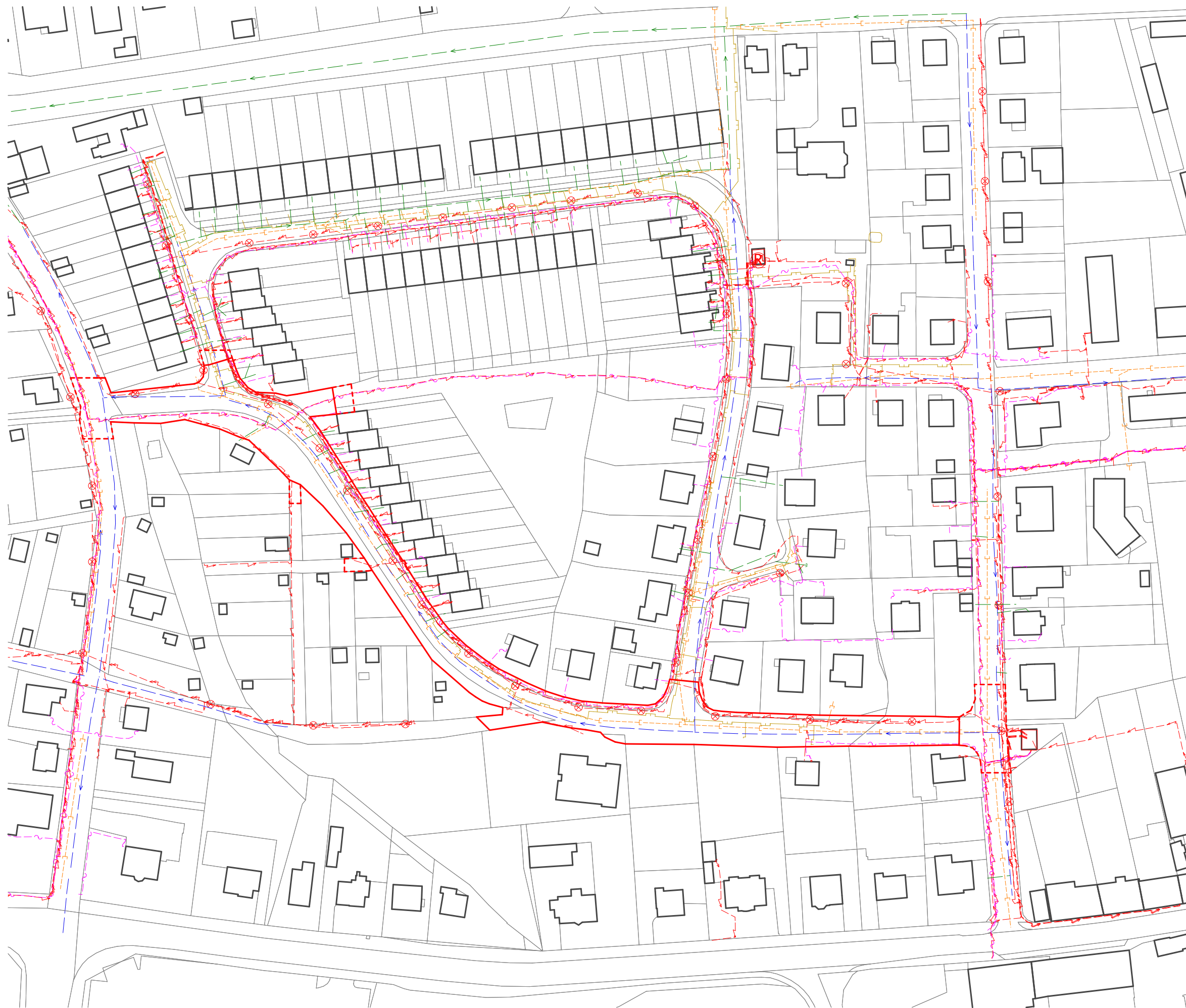
Město Humpolec; Ing. Petr Machek  
Horní náměstí 300 Humpolec 396 22

MĚŘÍTKO

1:1500

## Majetkové vztahy





LEGENDA ČAR A ZNAČEK:

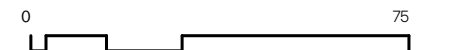
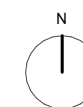
LEGENDA PLOCH A ZNAČEK:

- hranice KN
- okolní domy
- veřejné osvětlení
- Ⓜ rozvodna

LEGENDA ČAR:

- VEŘEJNÉ INŽENÝRSKÉ SÍTĚ
- plynovod STL
- vodovod
- kanalizace  
(dešťová/splašková/jednotná)
- elektrorozvody NN  
(nadzemní/ podzemní vedení)
- elektrorozvody veřejné osvětlení
- telekomunikační kabely

Technické podklady převzat od p. Hrdličky ze dne 04. 06. 2025  
a geoportálu Města Humpolec (Digitální technická mapa - 2024-12)



NÁZEV PROJEKTU

Studie revitalizace U Kaštanu

ARCHTEKT

momentura s.r.o.; Holandská 115/18, Praha 101 00  
+420 739 233 719; atelier@momentura.cz

KLIENT

Město Humpolec; Ing. Petr Machek  
Horní náměstí 300 Humpolec 396 22

MĚŘÍTKO

1:1500

**Inženýrské sítě**



ATELIER K2 - Jiří Poláček - Územní studie



U / U Studio s.r.o. - revitalizace hřiště U Kaštanu



Revitalizace vnitrobloku Na Skalce

NÁZEV PROJEKTU  
Studie revitalizace U Kaštanu

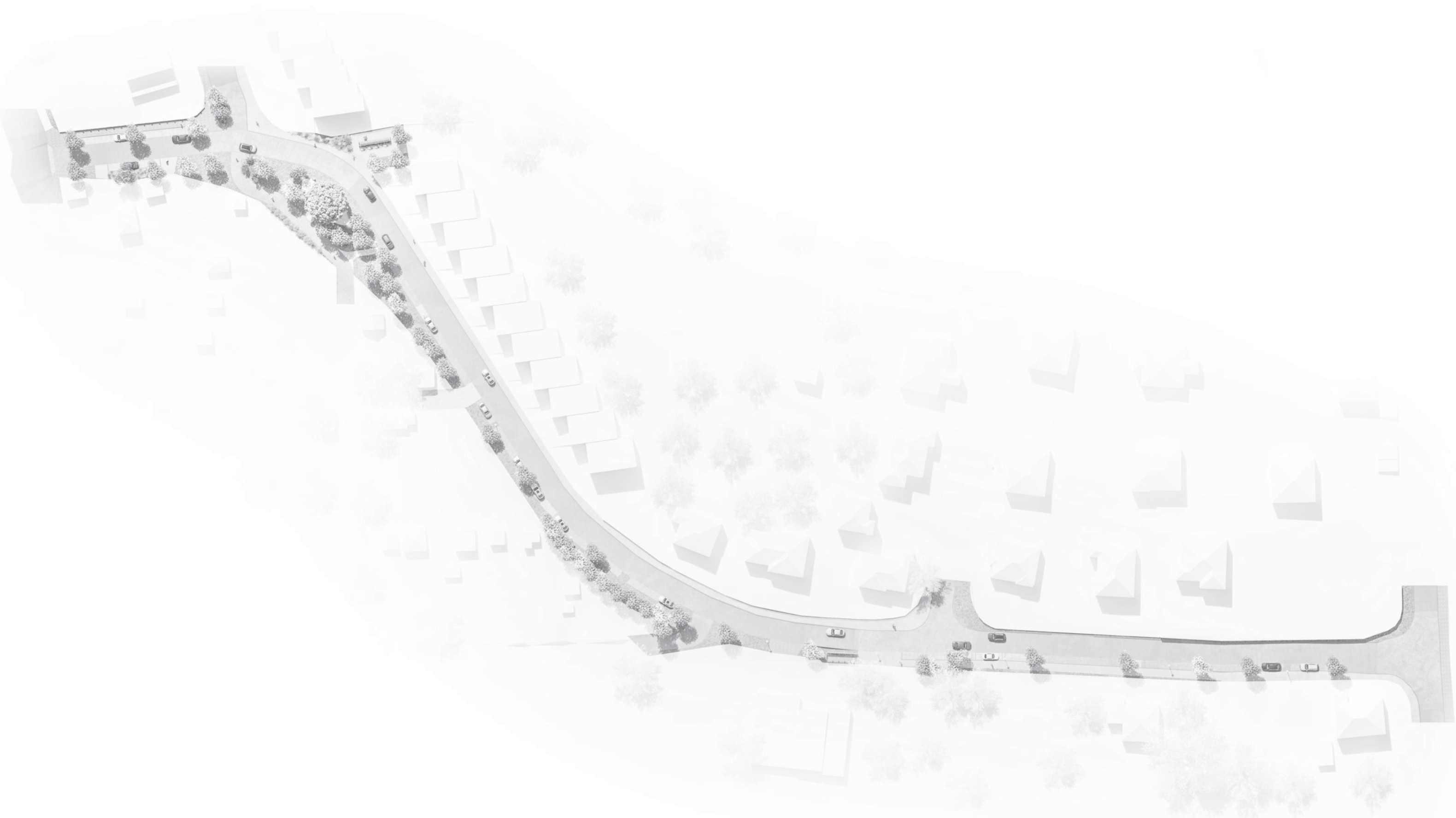
ARCHTEKT  
momentura s.r.o.; Holandská 115/18, Praha 101 00  
+420 739 233 719; atelier@momentura.cz

KLIENT  
Město Humpolec; Ing. Petr Machek  
Horní náměstí 300 Humpolec 396 22

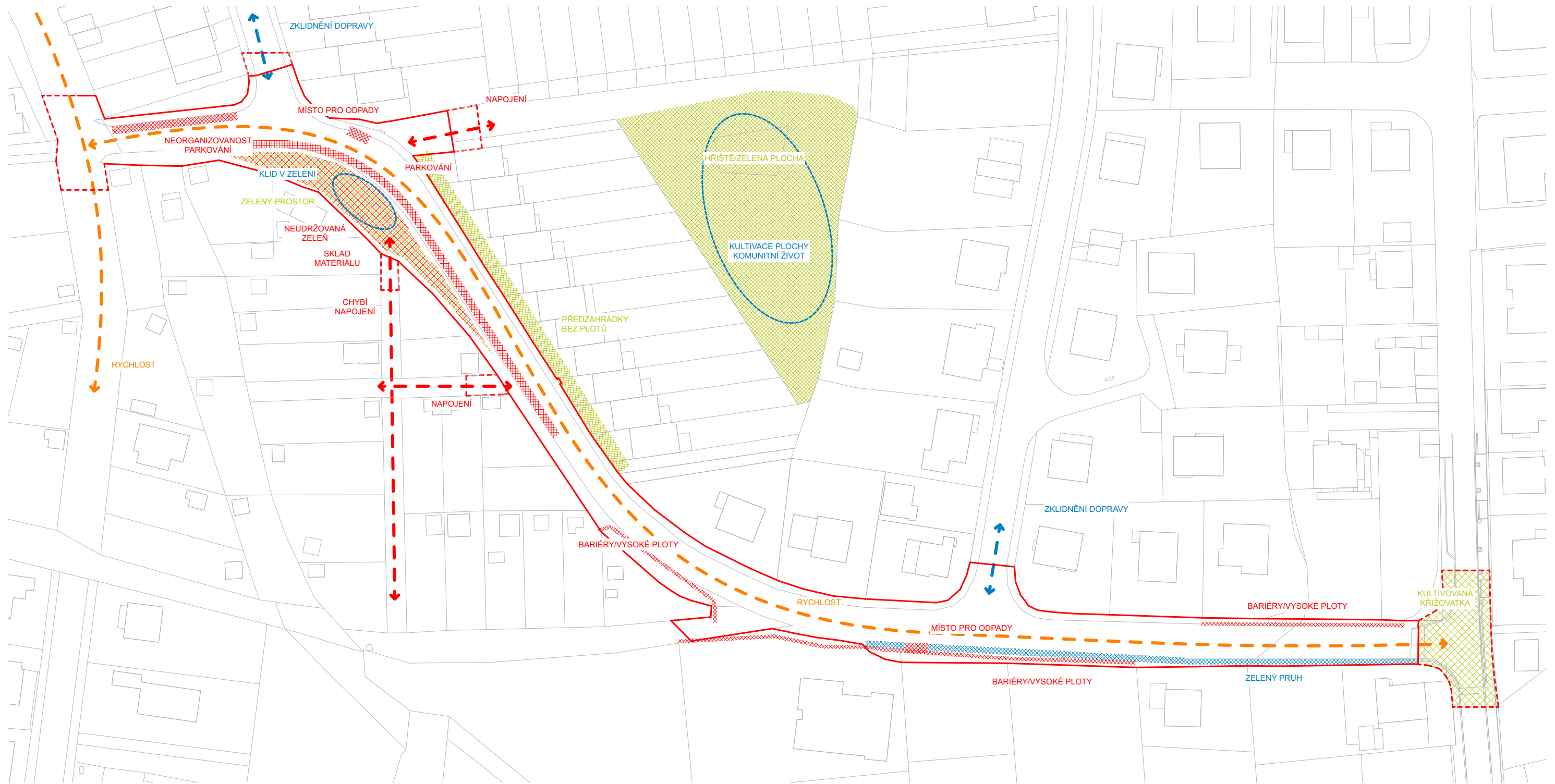
MĚŘÍTKO

## Projekty v blízkém okolí





**PRŮZKUMY A ANALÝZY**

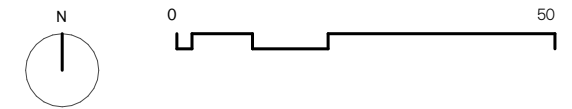


LEGENDA ČAR:

- stávající stav
- hranice řešeného území
- - - hranice rozšířeného území

LEGENDA ČAR A ZNAČEK:

- ▨ silné stránky
- ▨ slabé stránky
- ▨ potenciály
- ▨ hrozby



NÁZEV PROJEKTU  
 Studie revitalizace U Kaštanu  
 ARCHTEKT  
 momentura s.r.o.; Holandská 115/18, Praha 101 00  
 +420 739 233 719; atelier@momentura.cz

KLIENT  
 Město Humpolec; Ing. Petr Machek  
 Horní náměstí 300 Humpolec 396 22

MĚŘÍTKO  
 1:1000

## SWOT analýza



**NÁVRH STAVBY**

### **Ulice U Kaštanu ... prostor mezi pohybem a setkáním**

Návrh ulice U Kaštanu vychází z potřeby navrátit každodennímu prostoru jeho lidskou měřítkovost a přirozený rytmus. Z původně čistě dopravní infrastruktury se stává místo, kde se pohyb a pobyt vzájemně doplňují, kde se městská zeleň prolíná s architekturou a kde se uliční prostor znovu chápe jako součást veřejného života.

Ulice je navržena jako zklidněná obousměrná komunikace s maximální rychlostí 30 km/h. Tento parametr však není jen dopravní regulací, ale především vyjádřením postoje – jde o prostor, který dává přednost člověku před vozidlem, rozhovoru před spěchem a přítomnosti před průjezdem. Křižovatky jsou řešeny jako vyvýšené, v úrovni chodníků, aby přirozeně zpomalovaly pohyb a umožnily rovnováhu mezi různými způsoby užívání ulice.

Materiálové řešení kombinuje pevnost a propustnost – asfalt pro hlavní komunikaci, zasakovací dlažbu se širokou spárou pro parkování a mlatové či MZK povrchy pro pěší cesty. Každý povrch zde zároveň hraje roli v systému hospodaření s vodou. Ulice se tak stává krajinářským organismem, který reaguje na déšť, sucho i roční proměnu vegetace. Dešťová voda není odváděna pryč, ale vsakována do míst, která ji dokážou přijmout a vrátit zpět do přirozeného cyklu.

Zeleň se v návrhu neuplatňuje pouze jako doprovodný prvek, ale jako nositel struktury. Stromy vytvářejí nové rytmy ulice, travníkové a trvalkové plochy zjemňují její městský charakter a umožňují, aby se uliční prostor v čase měnil. Doporučený dendrologický průzkum i návrh konkrétní druhové skladby zdůrazňují úctu k místním podmínkám a snahu o ekologicky stabilní prostředí.

Dominantním motivem návrhu je rozšíření veřejného prostoru v severozápadní části ulice – malé návrší s posezením pod solitérním kaštanem. Tento strom dává místu jméno i smysl. Je přirozeným středem dění, symbolem paměti a kontinuity. Místo pod kaštanem je koncipováno jako klidová zóna – prostor k odpočinku, rozhovoru, nebo prostému zastavení. Přístup k němu vede po novém schodišti od zahrádkářské kolonie i po cestičce s betonovými nášlapky, které propojují různé úrovně terénu a zároveň odkazují na prostotu a přirozenost pohybu v krajině.

Veřejné osvětlení doplňuje atmosféru prostoru dvěma měřítky – nové prvky osvětlení podél komunikace poskytují základní světelný komfort, zatímco nízké parkové lampy vytvářejí intimnější měřítko v klidových zónách. Svítidla využívají úspornou LED technologii a svou formou přirozeně navazují na charakter okolí.

Součástí řešení jsou i praktické prvky každodenního života – dvě centrální stanoviště pro tříděný odpad, koncipovaná jako diskretní jednoduché objekty s konstrukcí z tahokovu, která bude postupně porůstat popínavými rostlinami. Drobné prvky mobiliáře – lavičky, koše a dlažby – jsou voleny s ohledem na trvanlivost, jednoduchost a soulad s přírodním charakterem místa.

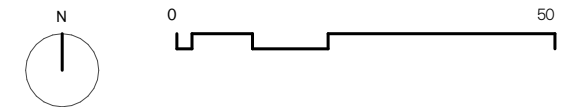
Ulice U Kaštanu se tak stává příkladem přístupu, kdy technické řešení a urbanistická vize tvoří jednotný celek. Není to jen dopravní trasa, ale živý veřejný prostor, který reaguje na vodu, světlo, pohyb i setkání lidí. Ulice, která místo pouhého průjezdu nabízí možnost zastavení.



LEGENDA PLOCH A ZNAČEK:

- |  |                                  |  |                                    |  |  |
|--|----------------------------------|--|------------------------------------|--|--|
|  | řešené území                     |  | nová výsadba stromů a keřů         |  | kóje pro tříděný odpad - centrální         |
|  | rozšířené území - důležité vazby |  | stávající stromy a keře v území    |  | odpadkové koše solitérní - směr            |
|  | žulová kostka - vyvýšené části   |  | stávající stromy a keře mimo území |  | hlavní vstupy do území                     |
|  | betonová dlažba - chodníky       |  | hlavní vstupy do území             |  | vstupy a vjezdy na parcely                 |
|  | betonová zatravnovací dlažba     |  | lavičky                            |  | nájezdový zpomalovací práh - žulová kostka |
|  | mlatový/MZK povrch               |  | parkovací místo                    |  | směr jízdy                                 |
|  | asfalt                           |  | směr jízdy                         |  | veřejné osvětlení - lampa, sloupek         |
|  | trávník                          |  |                                    |  |  |
|  | záhony trvalek                   |  |                                    |  |  |
|  | betonové pražce                  |  |                                    |  |  |

Návrh ulice U Kaštanu vychází ze zpracované územní studie. Jedná se o dvoupruhovou obousměrnou komunikaci, která pokračuje v nastavené hierarchii kategorizace ulic - zklidnění směrem k obytným čtvrtím města. Jedná se o zklidněnou komunikaci s maximální rychlostí 30km/hod. Křižovatkové partie jsou vyvýšeny a mají obdobný charakter jako již rekonstruovaná křižovatka ulic U Kaštanu a Mánesova, ve východní části řešeného území. Hlavní povrch ulice je asfaltový, parkování je řešeno formou vodopropustné dlažby se širokou spárou. Zelené plochy pak jsou trávnickové či formou trvalkové výsadby. Pomyslným středobodem je rozšíření veřejného prostoru v severo-západní části (na kopečku), kde se nachází klidné posezení pod stromem - u kaštanu.



NÁZEV PROJEKTU  
Studie revitalizace U Kaštanu

ARCHTEKT  
momentura s.r.o.; Holandská 115/18, Praha 101 00  
+420 739 233 719; atelier@momentura.cz

KLIENT  
Město Humpolec; Ing. Petr Machek  
Horní náměstí 300 Humpolec 396 22

MĚŘÍTKO  
1:1000

## Situace



Pohled z ptačí perspektivy



Napojení do budoucí obousměrné jednopružové komunikace

Budoucí napojení na cestu k multifunkčnímu hřišti

Místo pro nádoby s tříděným odpadem, kryté konstrukcí

Vyvýšení nájezd do ulice s přechodem

Vyvýšená část křižovatky, nivelita je srovnána s chodníkem

Centrální místo parčíku s kaštanem a posezením

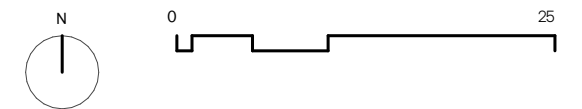
Přístupové schodiště s centrálním zábradlím

Propojující komunikace do zahrádkářské části

Podélné stání pro auta se zasakovací dlažbou

LEGENDA PLOCH A ZNAČEK:

- |  |                                |  |  |  |                                    |
|--|--------------------------------|--|--|--|------------------------------------|
|  | řešené území                   |  | nová výsadba stromů a keřů                 |  | kóje pro tříděný odpad - centrální |
|  | rozšířené území-důležité vazby |  | stávající stromy a keře v území            |  | odpadkové koše solitérní - směs    |
|  | žulová kostka - vyvýšené části |  | stávající stromy a keře mimo území         |  | hlavní vstupy do území             |
|  | betonová dlažba - chodníky     |  | vstupy a vjezdy na parcely                 |  | lavičky                            |
|  | betonová zatravnovací dlažba   |  | nájezdový zpomalovací práh - žulová kostka |  | parkovací místo                    |
|  | mlatový/MZK povrch             |  | směr jízdy                                 |  | veřejné osvětlení - lampa, sloupek |
|  | asfalt                         |  |  |  |                                    |
|  | trávník                        |  |  |  |                                    |
|  | záhony trvalek                 |  |  |  |                                    |
|  | betonové pražce                |  |  |  |                                    |



NÁZEV PROJEKTU  
Studie revitalizace U Kaštanu

ARCHTEKT  
momentura s.r.o.; Holandská 115/18, Praha 101 00  
+420 739 233 719; atelier@momentura.cz

KLIENT  
Město Humpolec; Ing. Petr Machek  
Horní náměstí 300 Humpolec 396 22

MĚŘÍTKO  
1:500

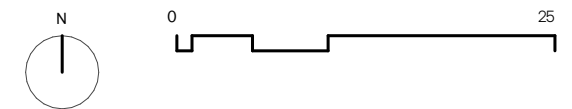
## Situace, zoom A



- Zóna 30, obousměrná dvoupruhová komunikace
- Podélné stání pro auta se zasakovací dlažbou
- Stromy mezi parkovacími stáními jsou opatřeny pojezdovými mřížemi
- Napojení do budoucí obousměrné jednopruhé komunikace
- Stávající zelená bariéra zůstane zachována
- Vyvýšená část křižovatky, nivelita je srovnána s chodníkem
- Propojující komunikace do zahrádkářské části
- Místo pro nádoby s tříděným odpadem, kryté konstrukcí

LEGENDA PLOCH A ZNAČEK:

- |  |                                |  |  |  |                                    |
|--|--------------------------------|--|--|--|------------------------------------|
|  | řešené území                   |  | nová výsadba stromů a keřů                 |  | kóje pro tříděný odpad - centrální |
|  | rozšířené území-důležité vazby |  | stávající stromy a keře v území            |  | odpadkové koše solitérní - směr    |
|  | žulová kostka - vyvýšené části |  | stávající stromy a keře mimo území         |  | hlavní vstupy do území             |
|  | betonová dlažba - chodníky     |  | vstupy a vjezdy na parcely                 |  | lavičky                            |
|  | betonová zatravnovací dlažba   |  | nájezdový zpomalovací práh - žulová kostka |  | parkovací místo                    |
|  | mlatový/MZK povrch             |  | směr jízdy                                 |  | veřejné osvětlení - lampa, sloupek |
|  | asfalt                         |  |  |  |                                    |
|  | trávník                        |  |  |  |                                    |
|  | záhony trvalek                 |  |  |  |                                    |
|  | betonové pražce                |  |  |  |                                    |



NÁZEV PROJEKTU  
Studie revitalizace U Kaštanu

ARCHTEKT  
momentura s.r.o.; Holandská 115/18, Praha 101 00  
+420 739 233 719; atelier@momentura.cz

KLIENT  
Město Humpolec; Ing. Petr Machek  
Horní náměstí 300 Humpolec 396 22

MĚŘÍTKO  
1:500

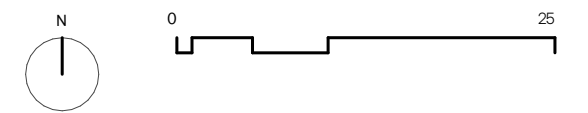
## Situace, zoom B



- Napojení do budoucí obousměrné jednopružové komunikace
- Zóna 30, obousměrná dvoupruhová komunikace
- Vyvýšená část křižovatky, nivelita je srovnána s chodníkem
- Napojení na již stávající zrekonstruovanou křižovatku
- Stromy mezi parkovacími stánkami jsou opatřeny pojezdovými mřížemi
- Podélné stání pro auta se zasakovací dlažbou

LEGENDA PLOCH A ZNAČEK:

- |  |                                |  |  |  |                                    |
|--|--------------------------------|--|--|--|------------------------------------|
|  | řešené území                   |  | nová výsadba stromů a keřů                 |  | kóje pro tříděný odpad - centrální |
|  | rozšířené území-důležité vazby |  | stávající stromy a keře v území            |  | odpadkové koše solitérní - směr    |
|  | žulová kostka - vyvýšené části |  | stávající stromy a keře mimo území         |  | hlavní vstupy do území             |
|  | betonová dlažba - chodníky     |  | vstupy a vjezdy na parcely                 |  | lavičky                            |
|  | betonová zatravnovací dlažba   |  | nájezdový zpomalovací práh - žulová kostka |  | parkovací místo                    |
|  | mlatový/MZK povrch             |  | směr jízdy                                 |  | veřejné osvětlení - lampa, sloupek |
|  | asfalt                         |  |  |  |                                    |
|  | trávník                        |  |  |  |                                    |
|  | záhony trvalek                 |  |  |  |                                    |
|  | betonové pražce                |  |  |  |                                    |



NÁZEV PROJEKTU  
Studie revitalizace U Kaštanu

ARCHTEKT  
momentura s.r.o.; Holandská 115/18, Praha 101 00  
+420 739 233 719; atelier@momentura.cz

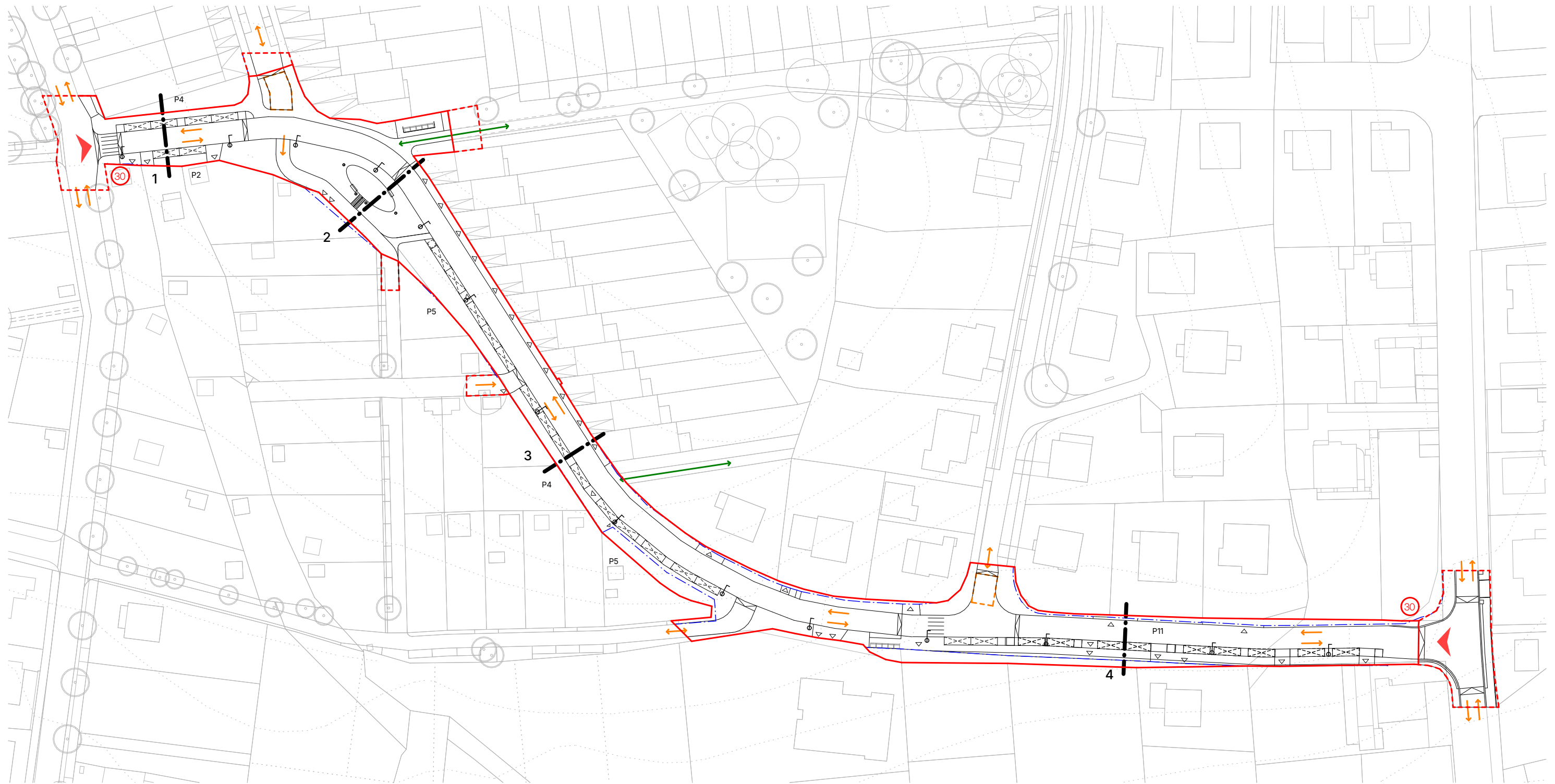
KLIENT  
Město Humpolec; Ing. Petr Machek  
Horní náměstí 300 Humpolec 396 22

MĚŘÍTKO  
1:500

Situace, zoom C



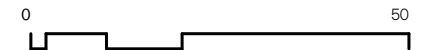
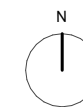
Pohled od ulice Zahradní



LEGENDA PLOCH A ZNAČEK:

- řešené území
- rozšířené území-důležité vazby
- pěší propojení
- jeden jízdní pruh
- plocha pro vyhýbání
- Px parkovací místa / počet
- ▲ hlavní vstupy do obytné zóny
- ▲ vstupy na soukromé pozemky
- řezy územím

Profil ulice U Kaštanu má základní profil 5,5m. Jedná se o obousměrnou dvoupruhovou komunikaci s maximální povolenou rychlostí 30km/hod - jedná se o zklidněnou komunikaci. Místa křižovatek jsou pak vyvýšena na chodníkovou úroveň a tvoří tak přirozený zpomalovací prvek v rámci ulice. Podél hlavního profilu je rozmístěno podélné parkovací stání o celkovém počtu 31 míst. Komunikace U Kaštanu pak dále navazuje na stávající komunikace, které v budoucnu budou obousměrně jedpruhové - obytné zóny. Křižovatka s ulicí Mánesova je již zrekonstruována - úprava nové komunikace U Kaštanu na ni bude navazovat.



NÁZEV PROJEKTU

Studie revitalizace U Kaštanu

ARCHTEKT

momentura s.r.o.; Holandská 115/18, Praha 101 00  
+420 739 233 719; atelier@momentura.cz

KLIENT

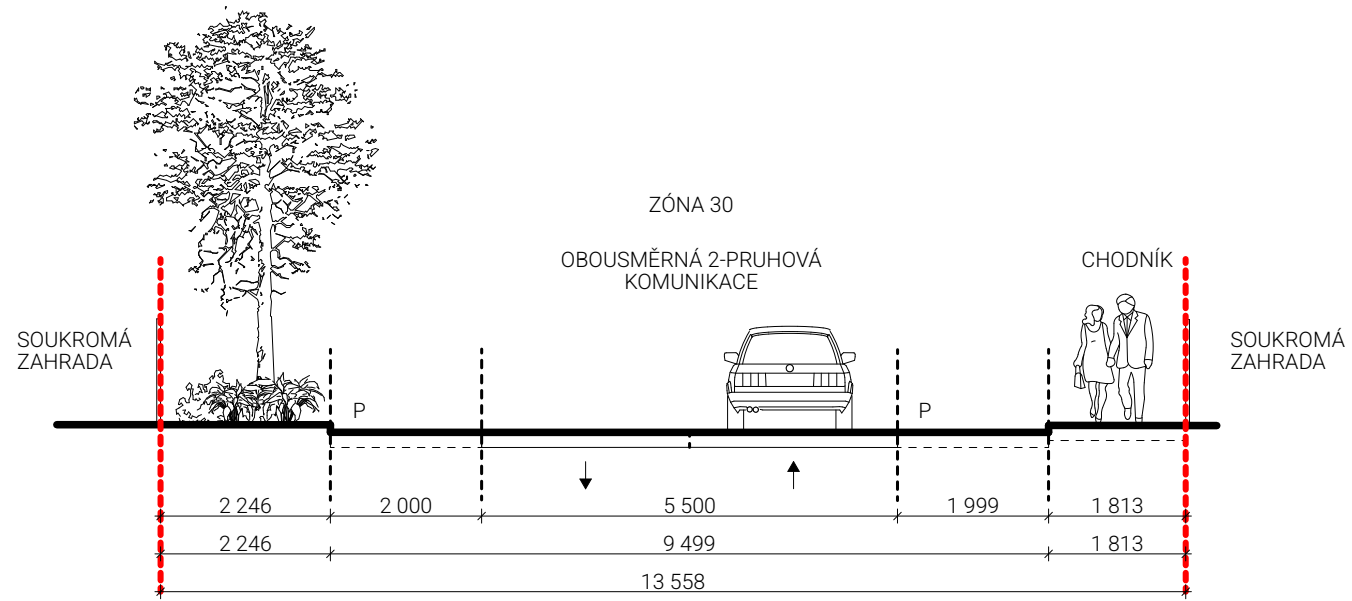
Město Humpolec; Ing. Petr Machek  
Horní náměstí 300 Humpolec 396 22

MĚŘÍTKO

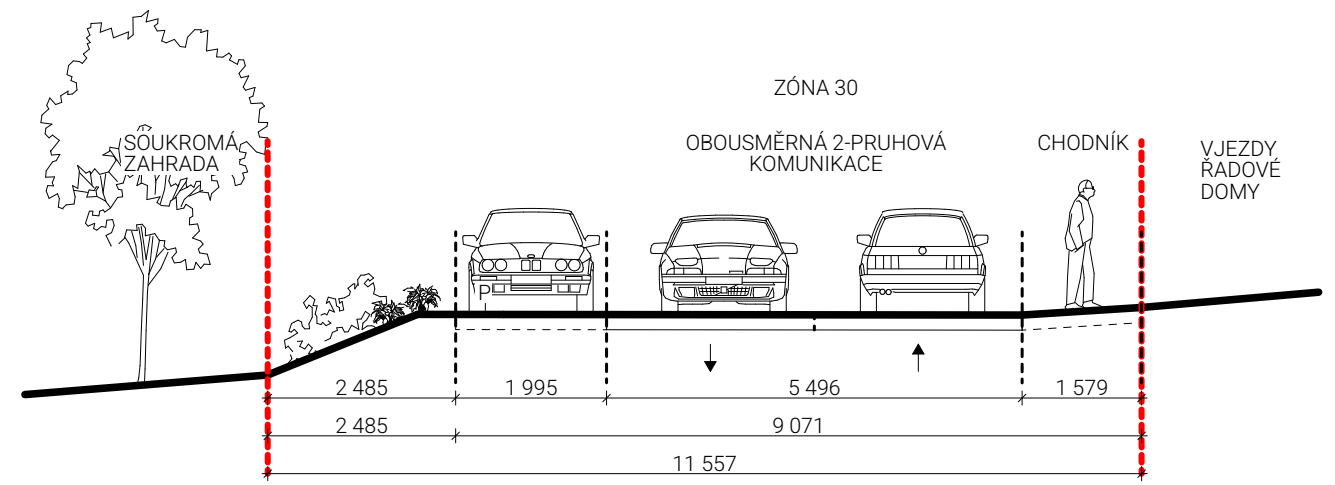
1:1000

## Pohyb v území / doprava

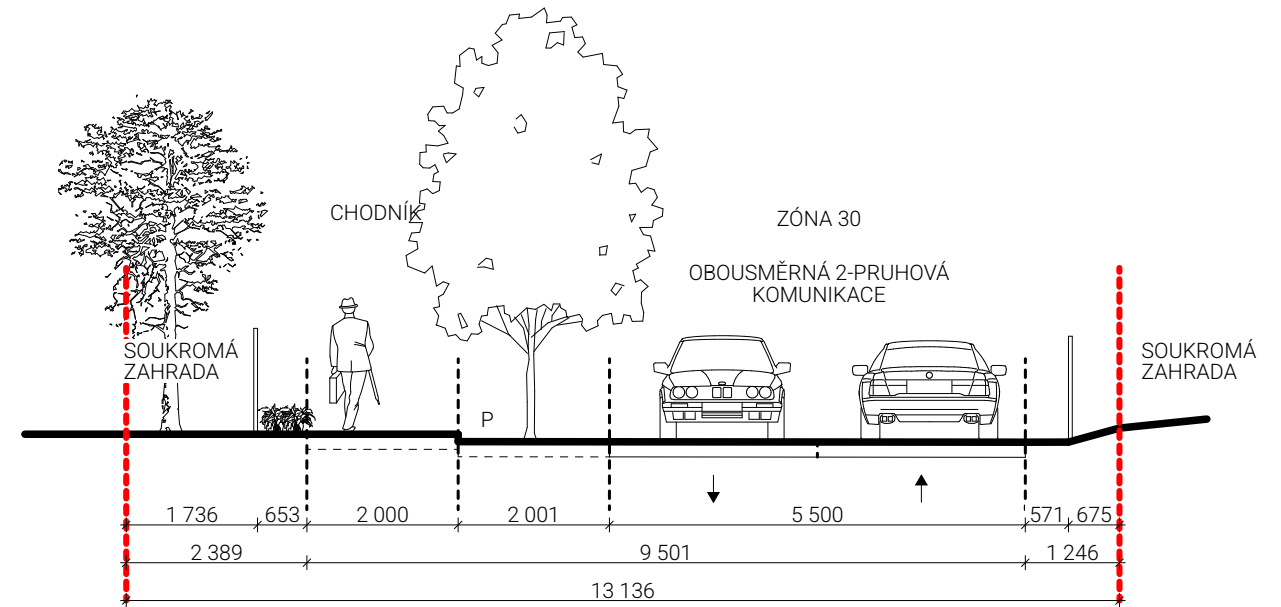
1



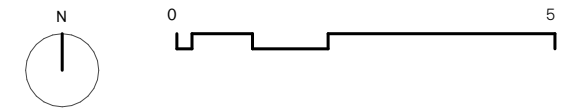
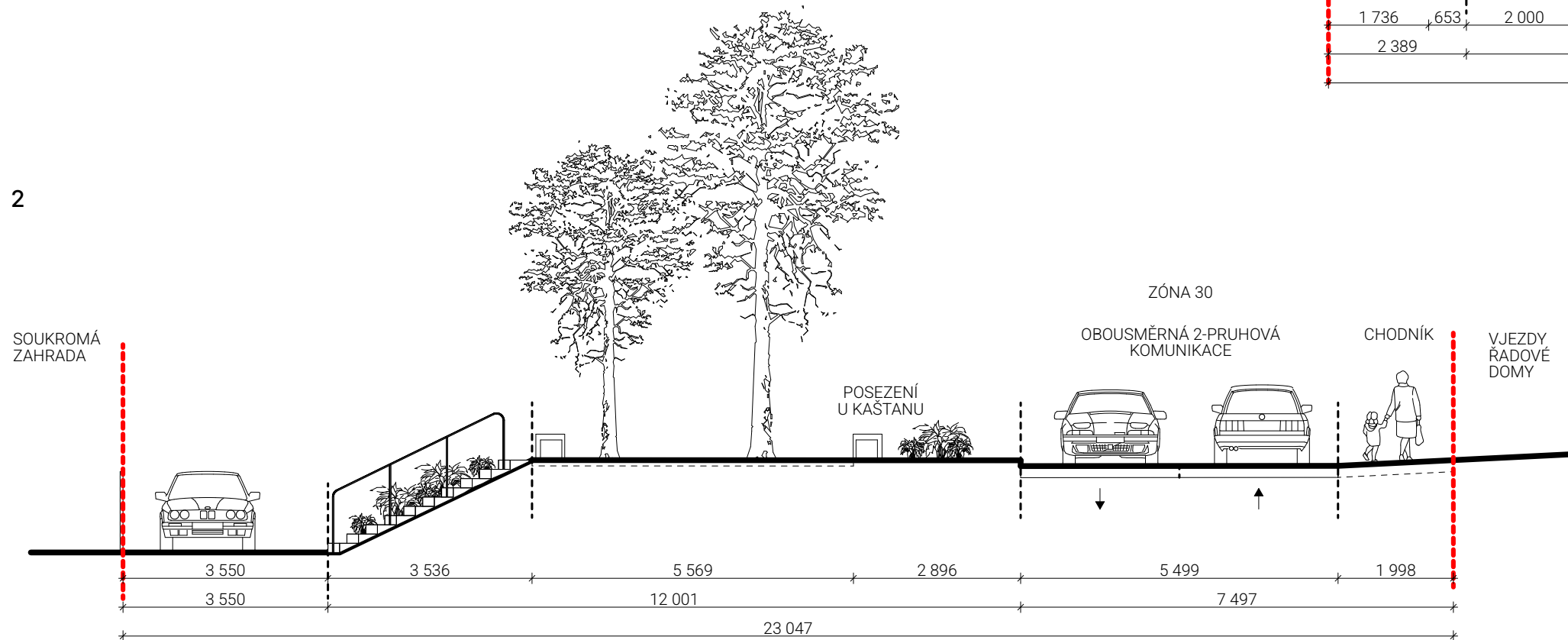
3



4



2



NÁZEV PROJEKTU  
Studie revitalizace U Kaštanu

ARCHTEKT  
momentura s.r.o.; Holandská 115/18, Praha 101 00  
+420 739 233 719; atelier@momentura.cz

KLIENT  
Město Humpolec; Ing. Petr Machek  
Horní náměstí 300 Humpolec 396 22

MĚŘÍTKO  
1:100




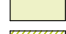


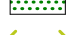



## Řezy územím



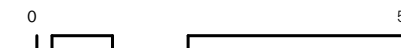
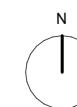
Pohled ulici vedle místa u kaštanu



LEGENDA PLOCH A ZNAČEK:

- |   |                                |   |                             |
|---|--------------------------------|---|-----------------------------|
|  | řešené území                   |  | stávající stromy v území    |
|  | rozšířené území-důležité vazby |  | stávající keře v území      |
|  | travní plochy                  |  | nové stromy v území         |
|  | zatravnovací dlažba            |  | nové keře v území           |
|  | záhony trvalek                 |  | stávající stromy mimo území |
|  | nové stromořadí                |  | stávající keře mimo území   |

Hlavními prvky zeleno-modré infrastruktury je návrh poměrně velkého množství zasakovaných ploch. Kromě travníkových a trvalkových ploch jsou vodopropustné i všechna parkovací stání. Celkový charakter ulice je doplněn o nové stromy, které v určitých partiích ulice tvoří nové uliční stromořadí. Stávající zeleň doporučujeme zhodnotit odborným dendrologem. Budoucí konkrétní druhová specifikace nové zeleně by měla vhodně odpovídat místu řešeného území a měla by být navržena krajinářským architektem, aby druhový výběr odpovídal místním podmínkám.



NÁZEV PROJEKTU

Studie revitalizace U Kaštanu

ARCHTEKT

momentura s.r.o.; Holandská 115/18, Praha 101 00  
+420 739 233 719; atelier@momentura.cz

KLIENT

Město Humpolec; Ing. Petr Machek  
Horní náměstí 300 Humpolec 396 22

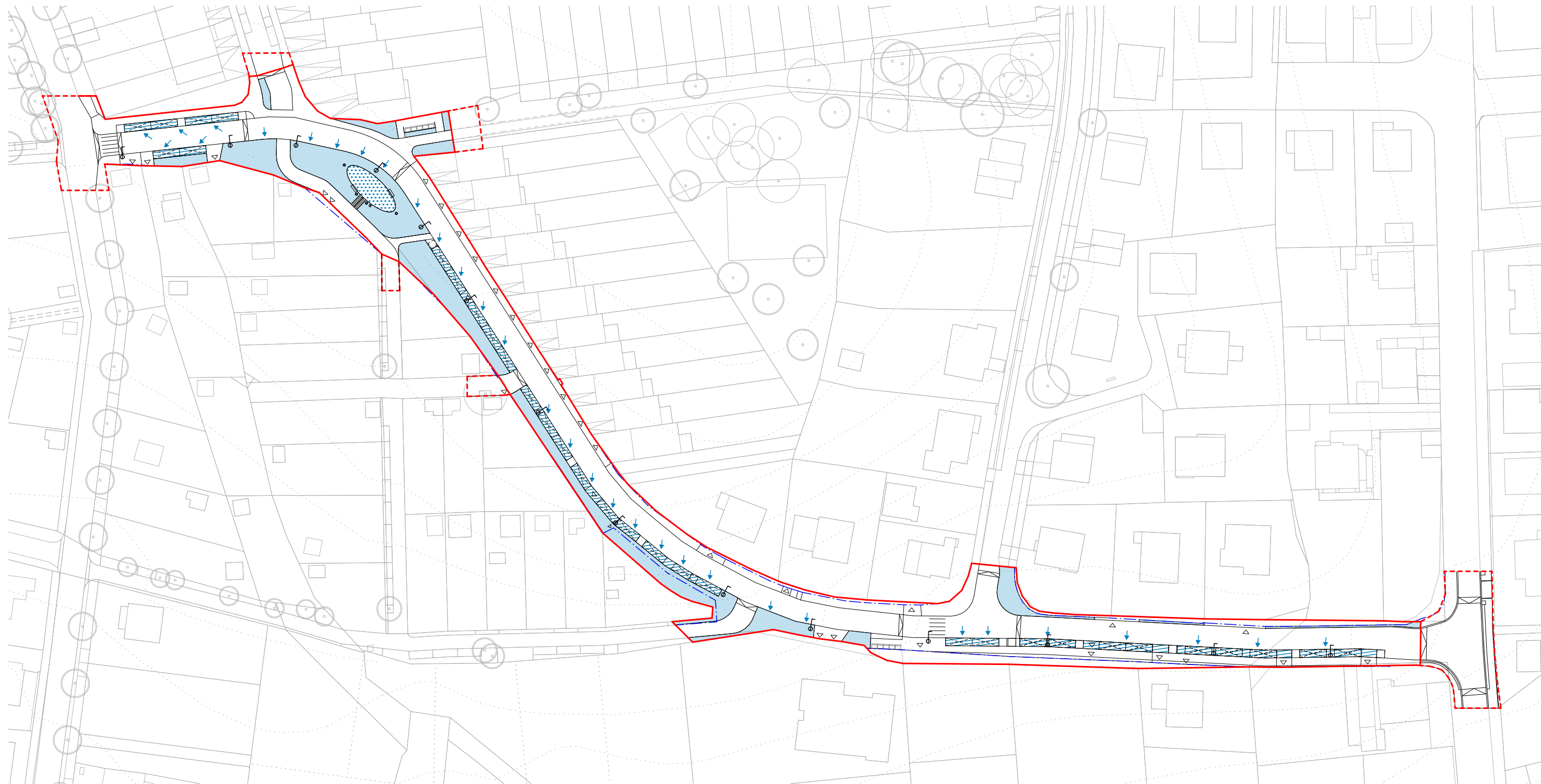
MĚŘÍTKO

1:1000

## Schéma zeleně



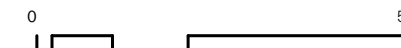
Pohled na křižovatku s ulicí Jiříckou



LEGENDA PLOCH A ZNAČEK:

- řešené území
- rozšířené území-důležité vazby
- nezpevněné povrchy
- zasakovací mlátové/MZK cesty
- zasakovací dlažba
- spádování zpevněných povrchů

Návrh ulice pracuje s velkou mírou vodopropustných ploch. V návrhu jsou vydefinovány nezpevněné plochy jako travníkové a trvalkové záhony. Vodopropustné zpevněné povrchy jsou navrženy jako mlátové či MZK cesty, dále pak v rámci parkovacích stání je navržena zasakovací dlažba se širokou spárou. Spádování komunikace napomáhá samotná morfologie a nivelita ulice. Vyspádování je pak logicky navrženo k zasakováním povrchům.



NÁZEV PROJEKTU

Studie revitalizace U Kaštanu

ARCHTEKT

momentura s.r.o.; Holandská 115/18, Praha 101 00  
+420 739 233 719; atelier@momentura.cz

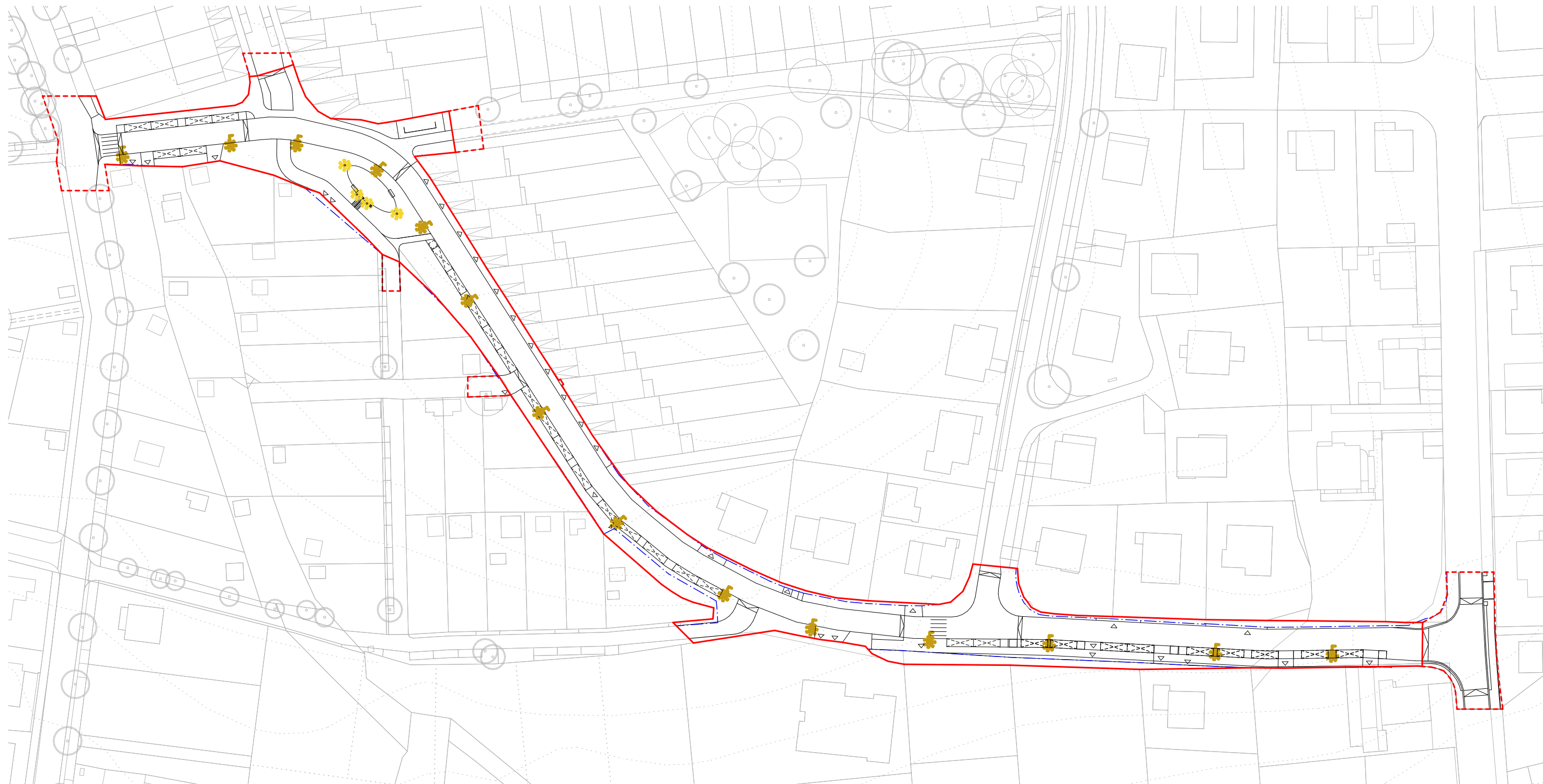
KLIENT

Město Humpolec; Ing. Petr Machek  
Horní náměstí 300 Humpolec 396 22

MĚŘÍTKO

1:1000

**Modrá infrastruktura**

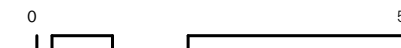


LEGENDA PLOCH A ZNAČEK:

- řešené území
- rozšířené území-důležité vazby
- ✳ stožárové jednostranné
- ✳ sloupkové o světlení

Veřejné osvětlení je koncipováno ve dvou formách. Hlavní stožárové osvětlení jednostranné osvětluje profil ulice. Pak dále podružné parkové osvětlení / sloupkové v rámci menšího veřejného prostoru se stromem.

Svítilna jsou navržena jako úsporná s LED technologií, směrová, kulatového charakteru, který vizuálně navazuje na širší okolí lokality.



NÁZEV PROJEKTU

Studie revitalizace U Kaštanu

ARCHTEKT

momentura s.r.o.; Holandská 115/18, Praha 101 00  
+420 739 233 719; atelier@momentura.cz

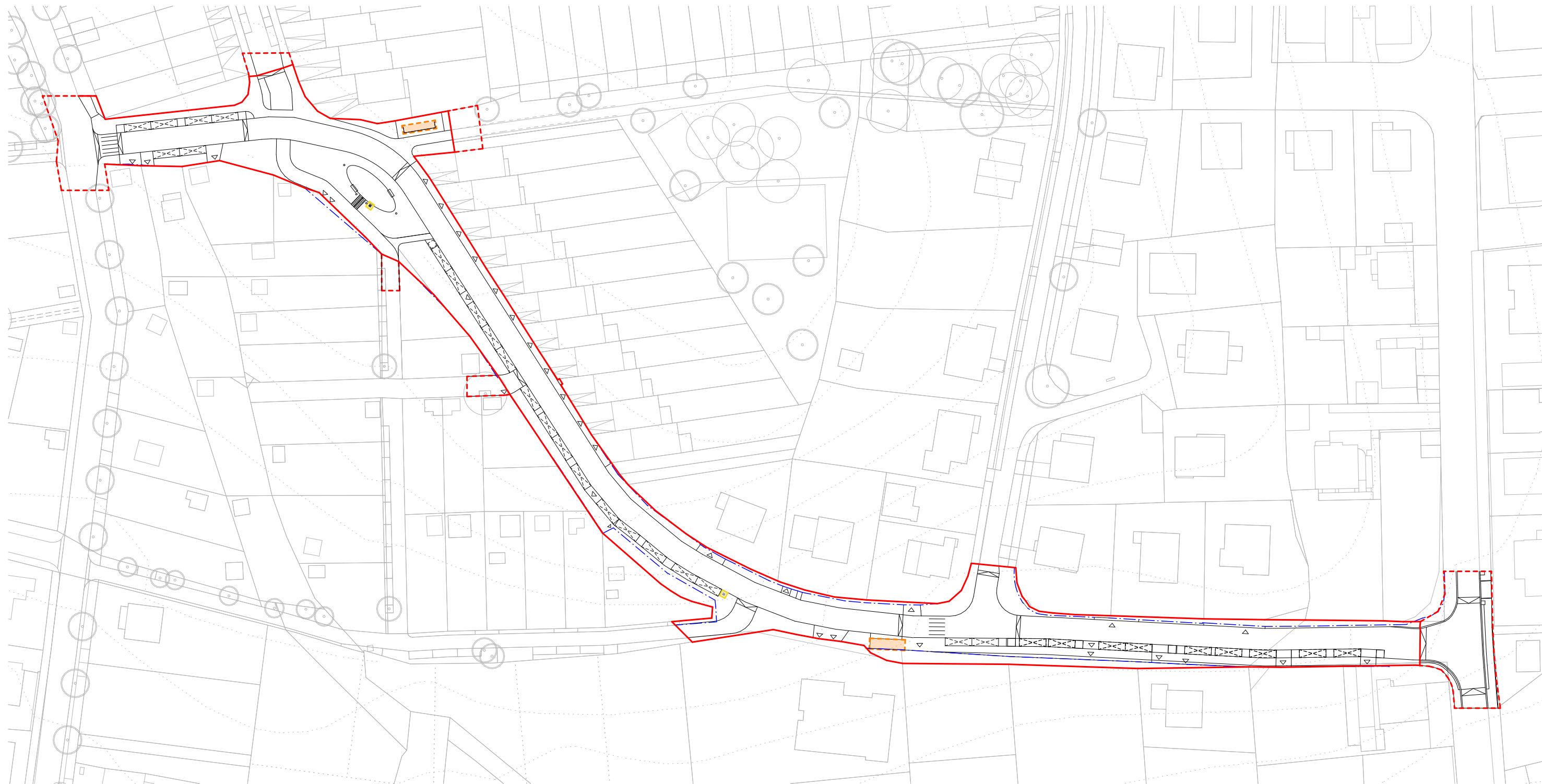
KLIENT

Město Humpolec; Ing. Petr Machek  
Horní náměstí 300 Humpolec 396 22





MĚŘÍTKO

1:1000

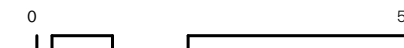
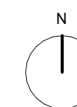
## Schéma osvětlení



LEGENDA PLOCH A ZNAČEK:

-  řešené území
-  rozšířené území-důležité vazby
-  plocha pro odpadkové koše centrálního sběrného místa
-  odpadkový koš soliterní smíšený odpad v parčíku

V rámci ulice U Kaštanu jsou navržena 2 centrální lokality pro tříděný odpad. Jedná se o místo pro cca 5ks kontejnerových nádob. Soliterní odpadkový koš je doplněn v rámci menšího veřejného prostoru u posezení pod stromem a u jižního výjezdu/ vjezdu do současné zahrádkářské kolonie.



NÁZEV PROJEKTU

Studie revitalizace U Kaštanu

ARCHTEKT

momentura s.r.o.; Holandská 115/18, Praha 101 00  
+420 739 233 719; atelier@momentura.cz

KLIENT

Město Humpolec; Ing. Petr Machek  
Horní náměstí 300 Humpolec 396 22

MĚŘÍTKO

1:1000

## Odpadové hospodářství



### Profil ulice U Kaštanu

Vyvýšené středy křižovatek spomalují a uklidňují dopravu v ulici, provedení z žulové kostky

Nové schodiště z pohledového betonu, středové kovové zaoblené zábradlí

Centrální pobytový veřejný prostor s přírodním povrchem, středovým kaštanem a posezením na lavičkách

Chodníky jsou provedeny z hladké betonové dlažby s malou sprárou

Zeleň kolem posezení je řešena jako trávnik s lokální výsadbou doplněna o malokorunné stromy.

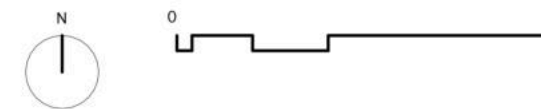
Zpevněné vstupy do domů a vjezdy do stávajících garáží respektují stávající polohu zpevněných ploch

Místo pro parkování také zvýrazněno nízkým jednoduchým plůtkem - dřevěné sloupky a prověšený provaz

Hlavní povrch obousměrné dvoupruhové komunikace je z asfaltu. Charakter ulice je nově navržen jako Zóna 30.

Do profilu nově navrhované komunikace lokálně osazujeme nové malokorunné stromy, osazení bude včetně pojezdových mříží.

Místa pro parkovací automobilů jsou provedena z betonové zatravnovací dlažby s širokou spárou, která umožňuje zasakovat povrchovou vodu



NÁZEV PROJEKTU

Studie revitalizace U Kaštanu

ARCHTEKT

momentura s.r.o.; Holandská 115/18, Praha 101 00  
+420 739 233 719; atelier@momentura.cz

KLIENT

Město Humpolec; Ing. Petr Machek  
Horní náměstí 300 Humpolec 396 22

MĚŘÍTKO

1:100

## Detail ulice



Uprostřed je umístěno ocelové zábradlí z ocelového profilu 60x20.

Konstrukce schodů je z pohledového betonu. Terénně spojuje horní část se stromem s komunikací vedoucí k zahradní čtvrti.

Šířka schodiště je 2m

Zábradlí má ohnuté konce

Kotvení zábradlí je provedeno na vertikální plochu schodu

NÁZEV PROJEKTU  
Studie revitalizace U Kaštanu  
ARCHTEKT  
momentura s.r.o.; Holandská 115/18, Praha 101 00  
+420 739 233 719; atelier@momentura.cz  
KLIENT  
Město Humpolec; Ing. Petr Machek  
Horní náměstí 300 Humpolec 396 22  
MĚŘÍTKO



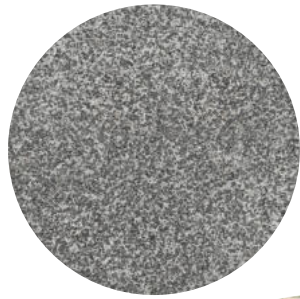
Místo pro tříděný odpad, kapacita pro 5 kontejnerů

Nevzhlednost kontejnerů kryje ocelová konstrukce ze tří stran, bez střechy, výška 1,7m.

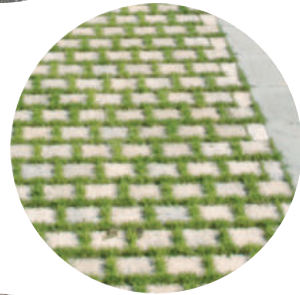
Povrch konstrukce je řešen formou desek z tahokovu, které porostou popínavými rostlinami, které jsou vysazeny vedle u konstrukce

V rámci ulice U Kaštanu jsou 2 místa se tříděným odpadem

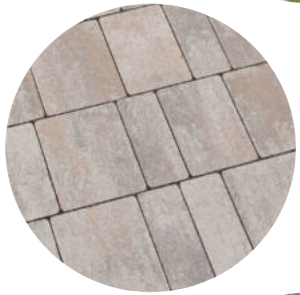
NÁZEV PROJEKTU  
Studie revitalizace U Kaštanu  
ARCHTEKT  
momentura s.r.o.; Holandská 115/18, Praha 101 00  
+420 739 233 719; atelier@momentura.cz  
KLIENT  
Město Humpolec; Ing. Petr Machek  
Horní náměstí 300 Humpolec 396 22  
MĚŘÍTKO

**Asfaltová plocha**

- hlavní pojezdová plocha navržené ulice
- snížená nivelita hlavního profilu ulice

**Vegetační betonová dlažba Godelmann Viaston, zatravněná, pojezdová**

- barva šedá, formát 17x17cm, tl.10cm
- vymezená místa pro parkování

**Betonová dlažba Godelmann Viaston, pochozí i pojezdová**

- barva šedá, formát 17x17+17x10cm, tl.10cm
- chodníky a zpevněné vstupy a vjezdy do objektů a garáží

**Žulová kostka, pochozí a pojezdová**

- vyvýšená místa křižovatek, nájezdové klíny

**Mechanicky zpevněné kamenivo (variantně mlat)**

- cestičky uvnitř lokality, v rámci centrálního parčíku

**Obruby zpevněný ploch**

- betonové
- šířka 15cm

**Betonové terénní schodiště**

- prefabrikované či provedené na místě
- pohledový beton
- viz detail schodiště

**Zábradlí schodiště**

- ocelové, černý lak
- kotveno do předního čela schodi
- profil 50x20mm, jeklový uzavřený profil
- viz detail schodiště

**Kovová obruba**

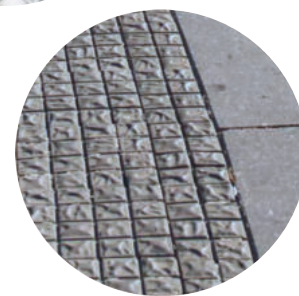
- lemující plochy zpevněného mlátu/MZK
- pozinkovaný plech
- zarovnan do roviny okolím

**Betonový terénní nášlap**

- nášlapy v centrální části veřejného parteru u pobytové plochy
- vytváří propojující chodník
- zarovnan do roviny okolím
- prefabrikovaný prvek z pohledového betonu

**Povrchový materiál ochranné konstrukce odpadového hospodářství**

- pozinkovaný tahokov s malým okem
- oko kruhové válcované, délka 10mm, šířka 7,62mm, můstek 1,4mm
- viz detail konstrukce u odpadů

**Prvky pro nevidomé**

- kostky 60x60
- typ Comcon Vision
- barva šedá
- uspořádání do vazby s betonovou dlažbou (3ks kostek = 1 bet.dlažba)

NÁZEV PROJEKTU  
Studie revitalizace U Kaštanu

ARCHTEKT  
momentura s.r.o.; Holandská 115/18, Praha 101 00  
+420 739 233 719; atelier@momentura.cz

KLIENT  
Město Humpolec; Ing. Petr Machek  
Horní náměstí 300 Humpolec 396 22

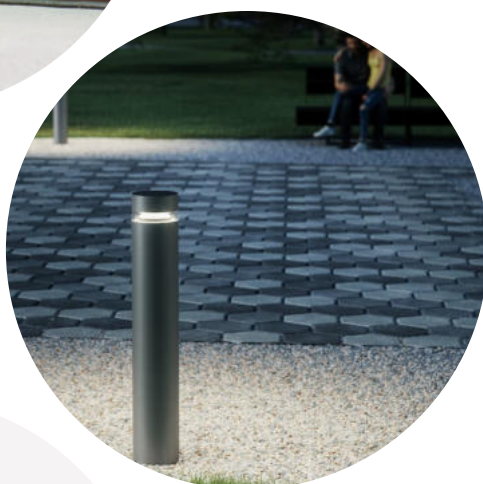
MĚŘÍTKO



Lavičk Woody, mmcité  
s opěradlem i bez opěradla



Odpadkové koše Prax, mmcité  
barva šedivá



Sloupky osvětlení pro pěší stezku u řeky  
iWay Eglo



Pouliční veřejné osvětlení ulice:

Var.A - CitySoul Gen2, Philips  
jednostrané

Var.B - Jipol Guida



Mříže pod stromy  
Arbottura, mmcité  
1600x1600

NÁZEV PROJEKTU  
Studie revitalizace U Kaštanu  
ARCHTEKT  
momentura s.r.o.; Holandská 115/18, Praha 101 00  
+420 739 233 719; atelier@momentura.cz  
KLIENT  
Město Humpolec; Ing. Petr Machek  
Horní náměstí 300 Humpolec 396 22  
MĚŘÍTKO

## POZNÁMKY A DOPORUČENÍ DO DALŠÍCH FÁZÍ PROJEKTU:

### TÉMA: Opětovné zpracování výškopisu a polohopisu

Předaný vyhotovený podklady geodetického zaměření není aktuální. Chybí již realizované stavby na některých pozemcích (garáže na hranici parcel) a jejich napojení na komunikaci. Bylo by více než žádoucí i s ohledem na vyřešení majetkoprávních vztahů a revizi vjezdů na pozemky.

### TÉMA: Vyřešení majetkoprávních vztahů

Doporučujeme vyřešit majetkoprávně zabrané pozemky města využívané pro soukromé účely - viz strana Majetkové vztahy, červená šrafa. Jedná se o přibližně 380m<sup>2</sup>.

### TÉMA: Pozemek u parcel 796/5, 800/14,800/3, 800/16

Dle dodaného zaměření je konstrukce plotu na pozemku města. V tomto případě by mohlo město začít vyjednávat s majiteli dotčených pozemků o podobě plotu směrem ke komunikaci. Doporučujeme typický charakter plotu pro danou lokalitu - průhledný laťovaný, s pevnou podezdívkou.



### TÉMA: Doprava

Návrh počítá s novým charakterem ulice - Zóna 30 s vyvýšenými místy křižovatek. Nutné technické prověření autorizovaným dopravním technikem s ohledem na nový provoz.

### TÉMA: Zeleň

Důležitým tématem v lokalitě je zachování určité zeleně a jejího dotvoření. Doporučení do další fáze - prokonzultovat situaci návrhu zeleně s krajinářským architektem, dospecifikovat nově navržené výsadby (stromy, trvalkové záhony, keře,...).

### TÉMA: Vodohospodářské řešení

Doporučujeme v další fázi donavrnout navržený koncept modrozelené infrastruktury společně s krajinářským architektem a hydrogeologem a revidovat stávající stav odvodnění komunikace s ohledem na nově navržené řešení ulice.

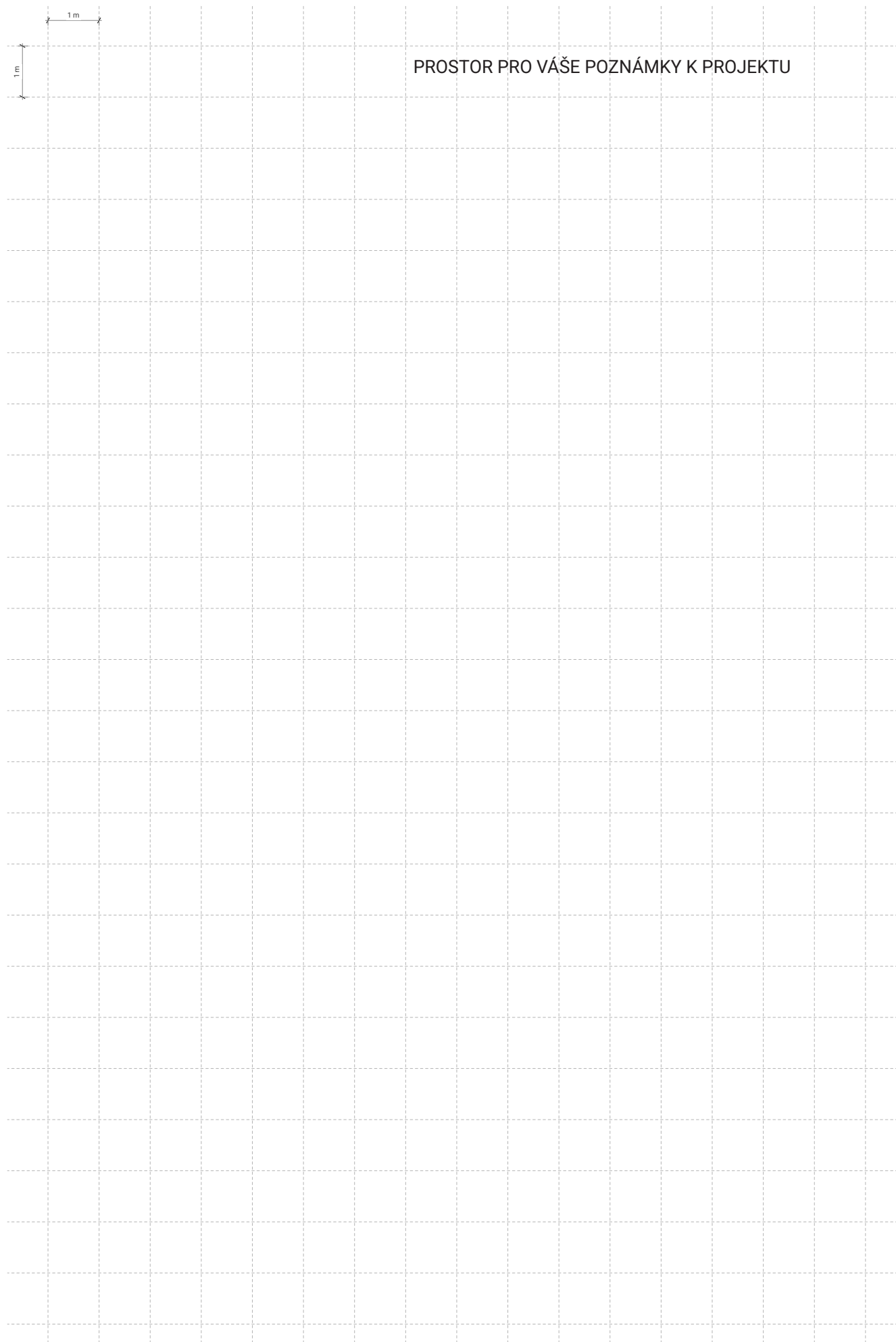
### TÉMA: Napojení na ostatní komunikace

V další fázi projektové dokumentace je nutné dodefinovat přesnou pozici napojení na stávající okolní komunikace s ohledem na budoucí vývoj a etapizaci rekonstrukcí jednotlivých ulic.

### TÉMA: Podpoření místní komunity

Doporučujeme realizovat společné zasazení kaštanu společně s obyvateli čtvrti. Po kolaudaci uspořádat akci s úspěšným dokončením revitalizace ulice se zasazením již trochu vzrostlého stromu.

NÁZEV PROJEKTU  
Studie revitalizace U Kaštanu  
ARCHTEKT  
momentura s.r.o.; Holandská 115/18, Praha 101 00  
+420 739 233 719; atelier@momentura.cz  
KLIENT  
Město Humpolec; Ing. Petr Machek  
Horní náměstí 300 Humpolec 396 22  
MĚŘÍTKO



PROSTOR PRO VÁŠE POZNÁMKY K PROJEKTU

**COPYRIGHT © 2025  
VŠECHNA PRÁVA VYHRAZENA**

Tento dokument je jak v části tak v celku autorským dílem. Výhradní práva na veškeré materiály jsou majetkem autora. Žádná část tohoto dokumentu, není-li uvedeno jinak, v celku ani v části nesmí být kopírována nebo jinak reprodukována bez výslovné souhlasu autora.

Autorem této dokumentace je architektonické studio momentura s.r.o.



momentura s.r.o.  
IČO: 05113954  
Holandská 115/18, Praha 10 - Vršovice, 101 00  
+420 739 233 719  
atelier@momentura.cz  
www.momentura.cz