



**U / U**

U / U Studio s.r.o.  
Kamenická 635/5  
Praha 7, Letná  
170 00  
+420 721 262 687  
info@uustudio.cz  
uustudio.cz

*Ing. Martin Hrouda  
Ing. arch. et Ing. Jiří Kotal  
Ing. arch. Andrea Nováková  
Ing. arch. Jakub Strejc  
Ing. arch. Lucie Krotilová  
Ing. arch. Marek Petřík  
Jiří Pernica  
Bc. Štěpán Lucký  
Bc. Malik Čatović*

Jsme studio složené z architektů, grafických designérů a stavebních inženýrů s láskou k městskému prostředí a skateboardingu.

Navrhujeme místa pro aktivní trávení volného času, myslíme na všechny věkové kategorie, naším cílem je lidi propojovat a vytvářet mezi nimi interakce a sdílené zážitky. Prostranství, která jsou hravá, vizuálně přitažlivá, fotogenická, nabízející návštěvníkovi pestrou paletu neformálních aktivit, jsou v současnosti stále více vyhledávanými místy.

Skateboarding a jiné kolečkové sporty, ale také streetball, parkour a další se těší velké oblibě mladých, právě díky jejich neformálnosti, neorganizovanosti a tím, že jsou součástí městského prostoru. Naši filozofii je implementace těchto sportů a aktivit do veřejného prostoru.

Naše návrhy jsou inovativní, profesionální a šité na míru danému místu. Skateboarding a další městské aktivity nejsou pouhým sportem, jedná se o pouliční performance, přinášející energii a pozornost dané lokalitě.



**Dobré město je  
jako dobrý večírek.  
Hosté zůstávají,  
když se baví.**

- Jan Gehl

Předmětem projektu je architektonicko-krajinářská studie volnočasového hřiště a dětského hřiště Na Skalce v Humpoleci.

Hlavním bodem je rekonstrukce multifunkčního hřiště a dětského hřiště. Návrh v maximální možné míře využívá stávajících konstrukcí a doplňuje je o mobiliář a další funkce.

**identifikační údaje**

U/U Studio s.r.o.  
Kamenická 635/5  
Praha 7, Letná  
170 00

**objednavatel**

Město Humpolec  
Horní náměstí 300  
396 22 Humpolec

**U / U**  
•  
**Humpolec**  
•

**HŘIŠTĚ NA SKALCE**

Řešené území se nachází na trase mezi Prahou a Brnem, na okraji města, přibližně 19 minut chůze (5 minut autem) od centra. Stávající hřiště se nachází v rezidenční části města mezi bytovými domy.



V současné době se v řešeném území nachází sportovní hřiště s oplocením, nevyužívaná zpevněná plocha na volejbal, dětské herní prvky a stůl na ping-pong. Dominantu a charakteristický prvek tvoří skalka v severní části. Terén je členitý s několika výškovými úrovněmi a nachází se zde množství vzrostlých stromů a keřů.

#### SWOT ANALÝZA

##### SILNÉ STRÁNKY

- / Centrum obytné zóny
- / Dobrá pěší / cyklo dostupnost
- / Blízkost Osmičky, Stromovky
- / Výhledy
- / Rozmanitý terén
- / Existence stávajícího povrchu a oplocení hřiště
- / Stávající vzrostlá zeleň

##### SLABÉ STRÁNKY

- / Průjezd a vstupy do zahrad
- / Množství keřů - nepřehlednost
- / Chybějící hygienické zázemí
- / Chybí parkování
- / Ne úplně ideální orientace hřiště

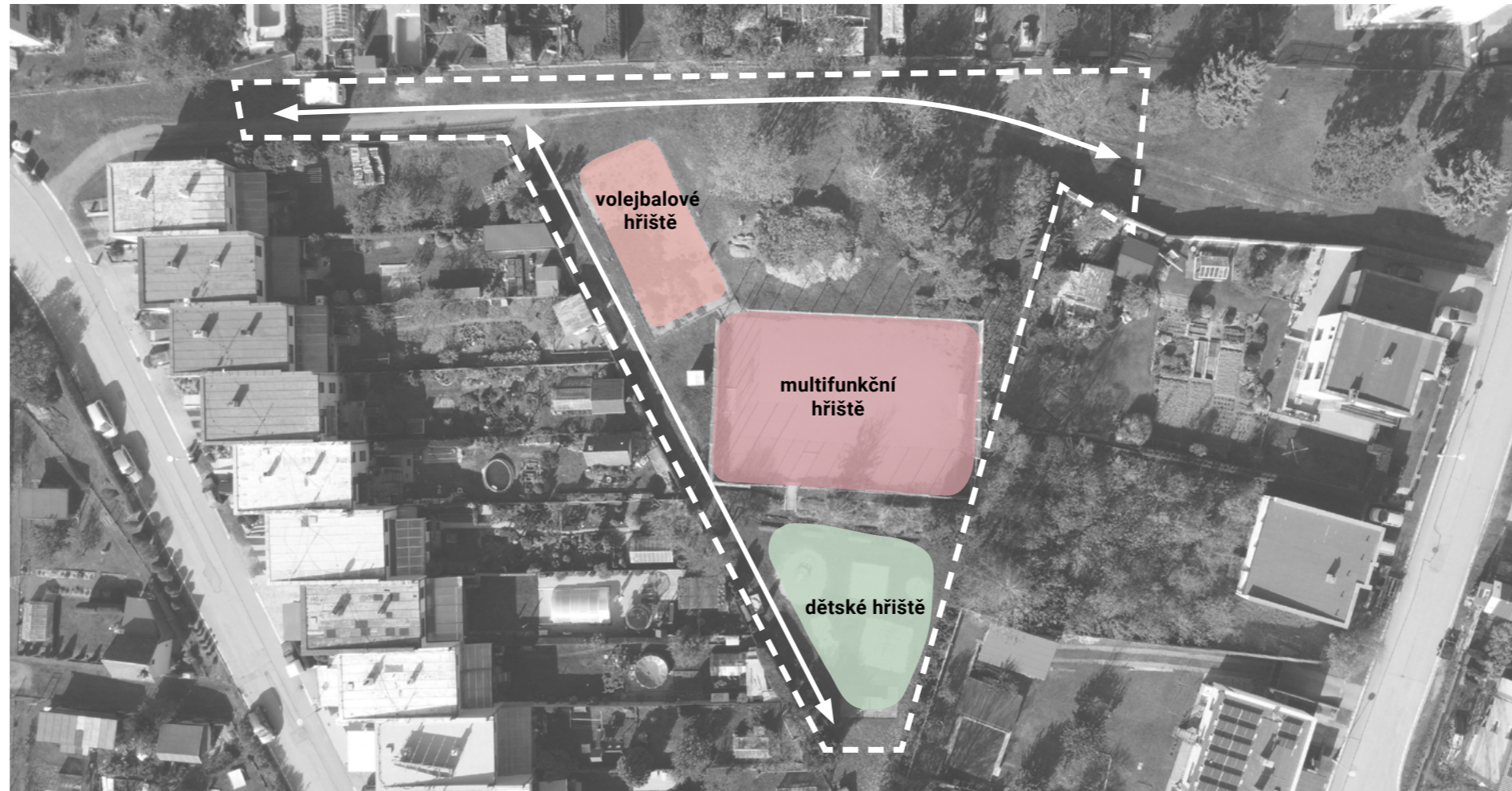
##### PŘÍLEŽITOST

- / Doplnění chybějících funkcí v území
- / Vytvoření destinace pro široké spektrum uživatel
- / Vysoká kvalita veřejných prostranství
- / Zlepšení kvality života obyvatel
- / Vznik nového místa setkávání - multifunkční plocha

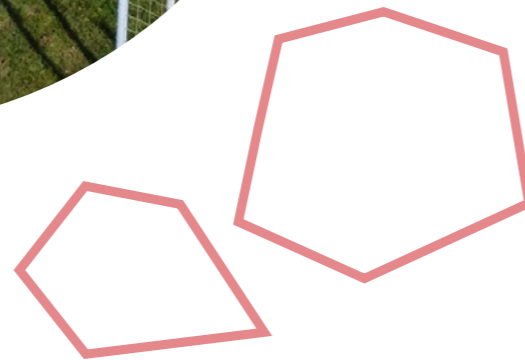
##### HROZBY

- / Blízkost zahrad - možný konflikt - míče, hluk

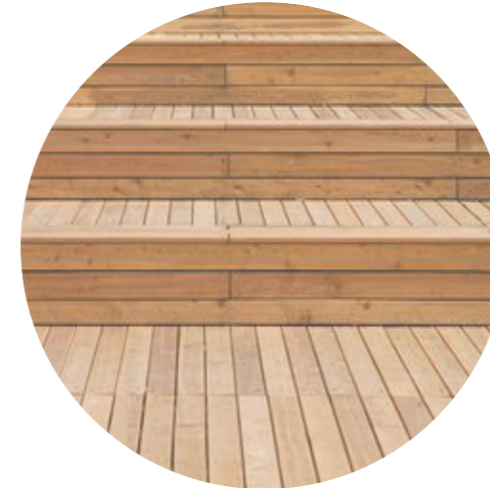




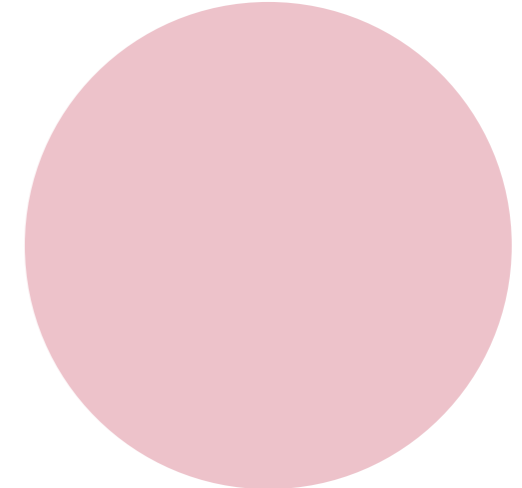
Návrh pracuje s dominantním prvkem území - skalkou. Její tvárosloví se propisuje do geometrie ploch a také v podobě betonových prvků rozmístěných po celém areálu, které odkazují na skalku vystupující ze země.



dřevo



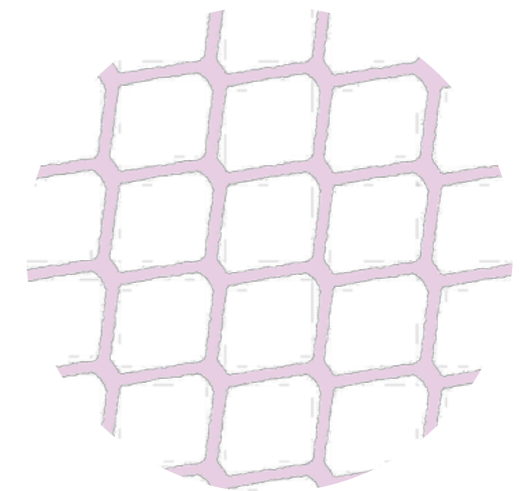
lakovaná ocel



kačírek



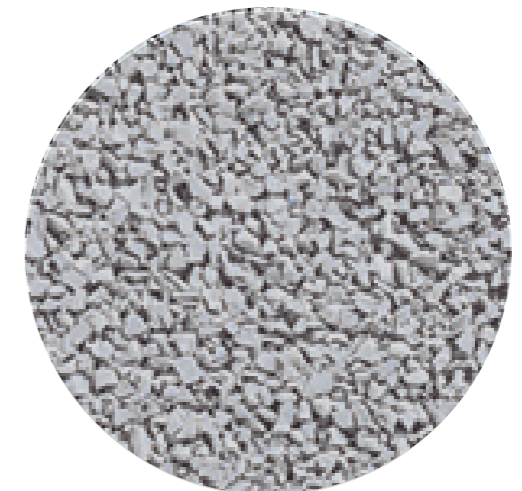
sportovní síť



beton



šedé EPDM





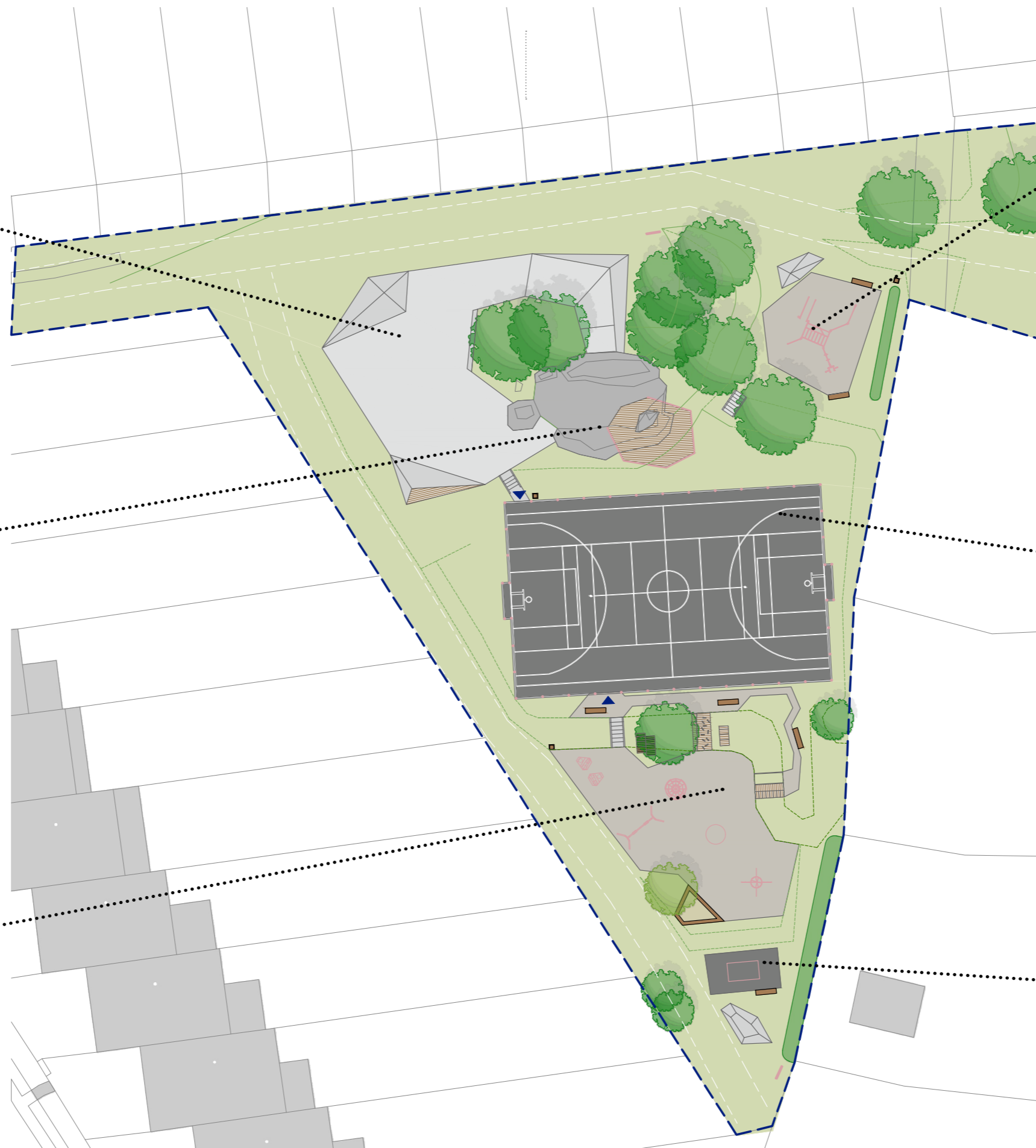
zpevněná plocha/



skalka s podiem/



dětské hřiště + rozšířený svah/



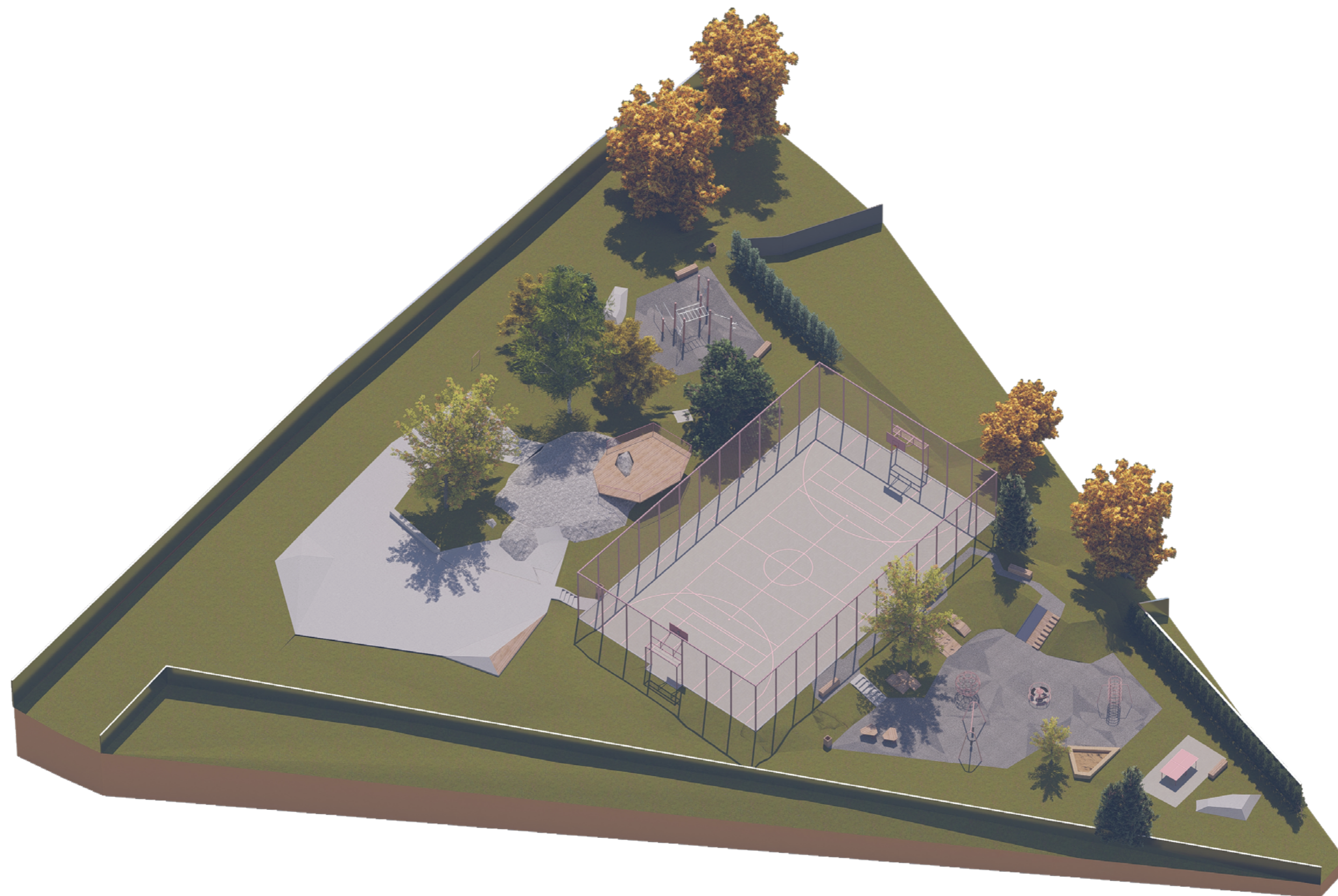
workout/



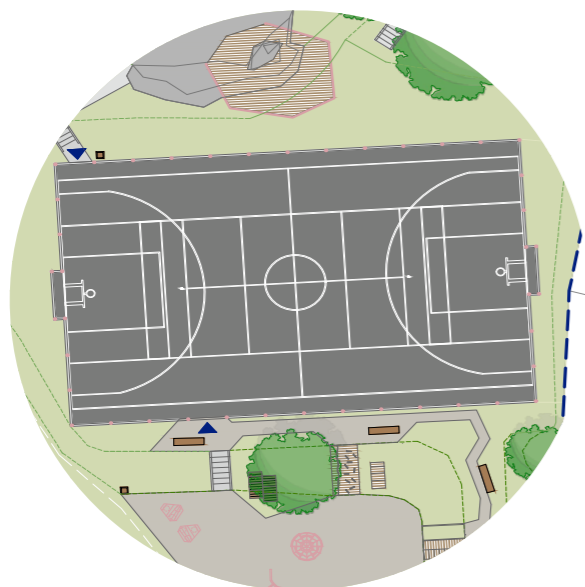
multifunkční hřiště/



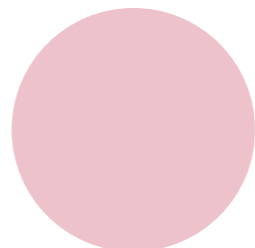
ping-pong/



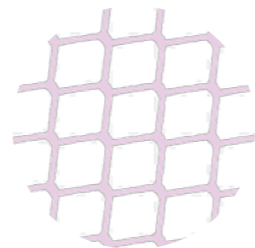
Revitalizace hřiště využívá stávající skladby hřiště a počítá v maximální možné s repasí stávajícího oplocení. Jižní hrana hřiště je posunuta severním směrem, aby došlo k rozšíření vrchu navazujícího svahu. Na oplocení přibudou basketbalové koše a konstrukce branek na kopanou vytažená ven z hřiště, aby nedocházelo ke kolizi při provozu jiných sportů.



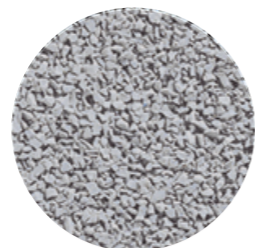
lakovaná ocel



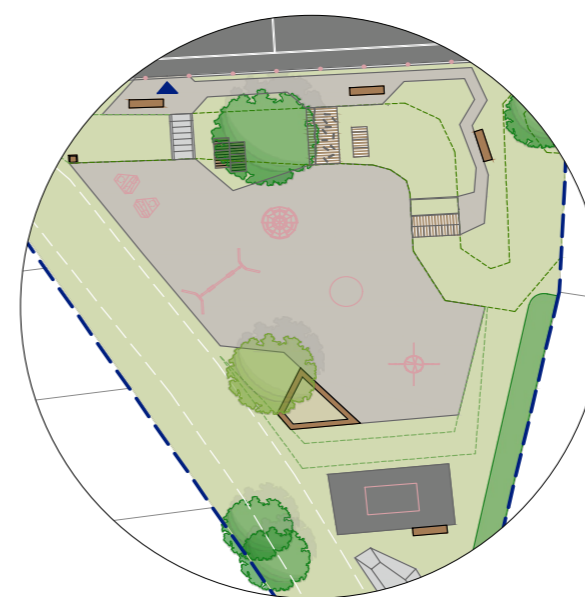
sportovní síť



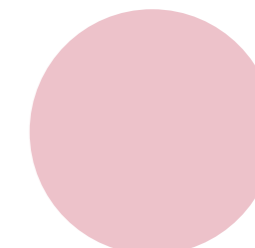
šedé EPDM



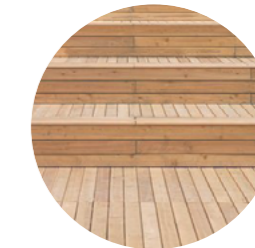
Rozšíření svahu slouží jako pobytový a herní prostor. V dopadové ploše, tvořené kačírky, jsou rozmístěny jednotlivé herní prvky a ústí do ní i sklu-zavky a prolézačky ve svahu. Herní prvky jsou doplněny dřevěným mobili-ářem s variabilním využitím. Barevnost je laděna s multifunkční plochou. Počítá se s repasí stávajícího kolotoče a stolu na ping-pong.



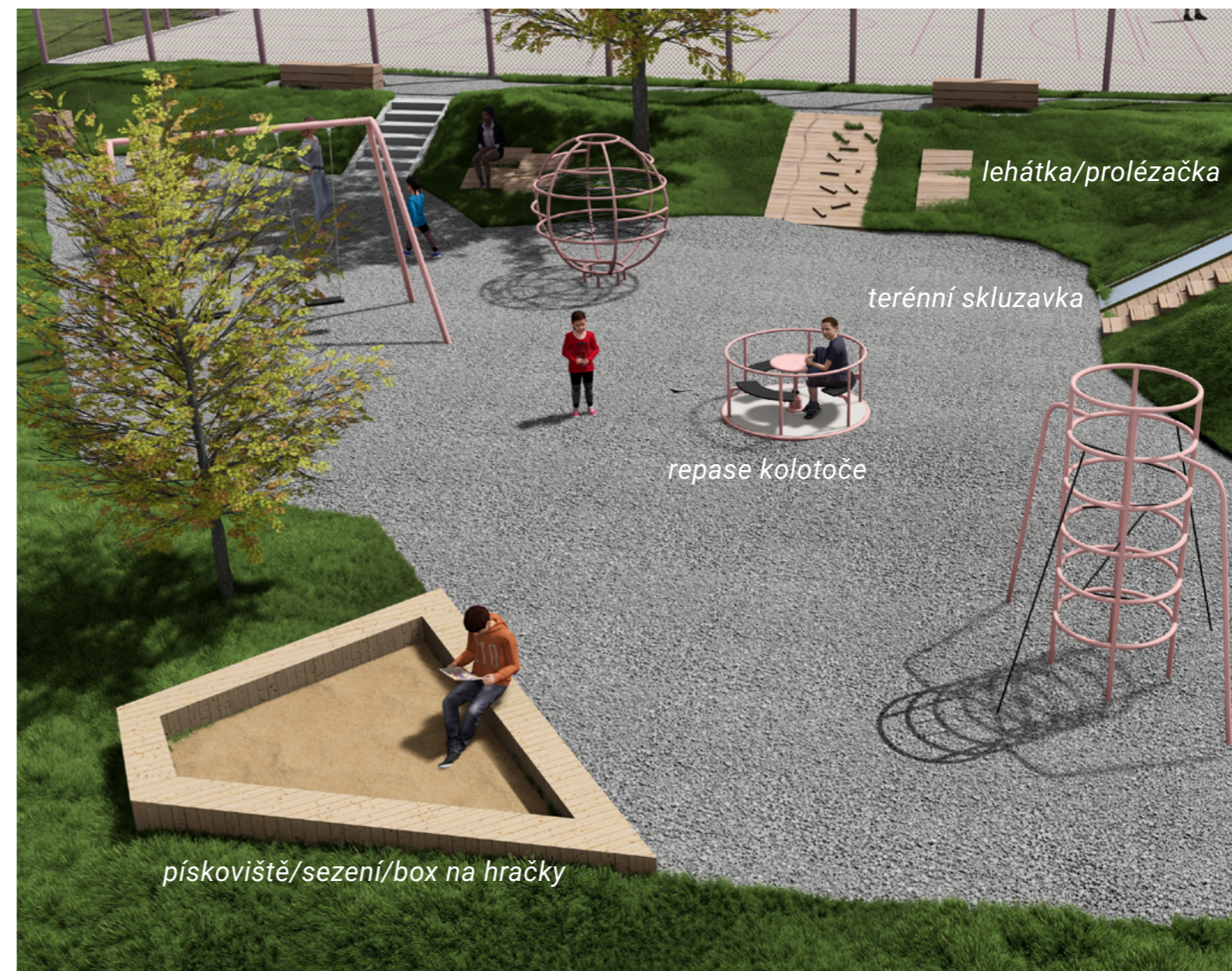
lakovaná ocel



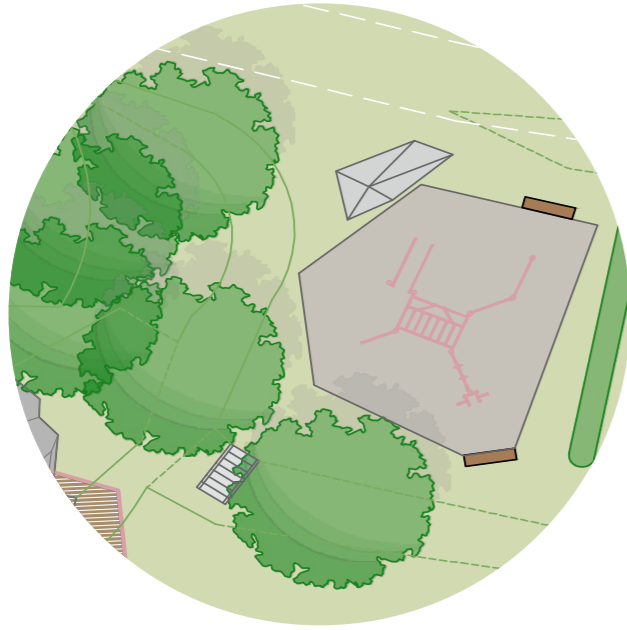
dřevo



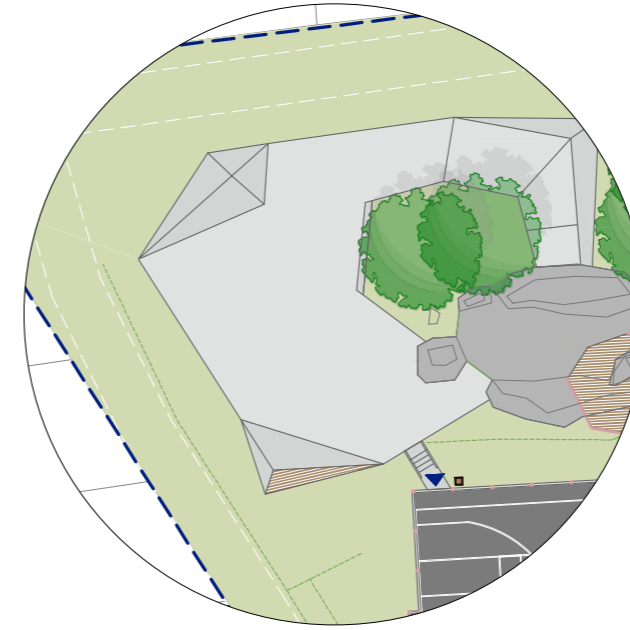
kačírky



V severovýchodní části se ve stínu stromů nachází workout. Tato funkce přináší do místa vyžití pro další věkovou kategorii. Kolem samotné plochy je doplněno sezení a betonový „kámen“ který může být také využit jako cvičební prvek i místo k sezení.



V severozápadní části je navržena univerzální zpevněná plocha, která může sloužit pro shromažďování při akcích nebo jako plácek pro jízdu na odrážedle, kole nebo skateboardu. Geometrie je inspirována tvaroslovím původní skalky. Dochází zde k prolínání přírodního kamene a betonové plochy.









**U / U**

U / U Studio s.r.o.  
Kamenická 635/5  
Praha 7, Letná  
170 00  
+420 721 262 687  
info@uustudio.cz  
uustudio.cz

